

PRECIO PROMEDIO DE LA LECHE CRUDA
PROVINCIA DE BUENOS AIRES
Noviembre 2017

Subsecretaría de Agricultura, Ganadería y Pesca

Dirección Provincial de Lechería

**Ministro de Agroindustria
Ing.Agr. Leonardo Sarquis**

**Secretario de Agricultura, Ganadería y Pesca
Ing. Agr. Miguel Tezanos Pinto**

**Director Provincial de Lechería
Lic. Juan José Linari**

**Director de Leche, Productos Lácteos y Derivados
Med.Vet. Marcelo Lioi**

Tabla 1: Evolución de la muestra

	nov-16	dic-16	ene-17	feb-17	mar-17	abr-17	may-17	jun-17	jul-17	ago-17	sep-17	oct-17	nov-17
Empresas	9	9	9	9	9	9	9	9	9	9	9	9	9
Tambos	947	944	939	969	958	951	915	904	893	891	819	851	852
Volumen mensual	146,0	141,1	130,3	110,8	120,1	115,3	119,4	120,0	127,6	137,0	135,0	144,5	136,8
Volumen diario	4,9	4,6	4,2	4,0	3,9	3,8	3,9	4,0	4,1	4,4	4,5	4,7	4,6

GRAFICO 1: variación del volumen de la muestra 2014-2017

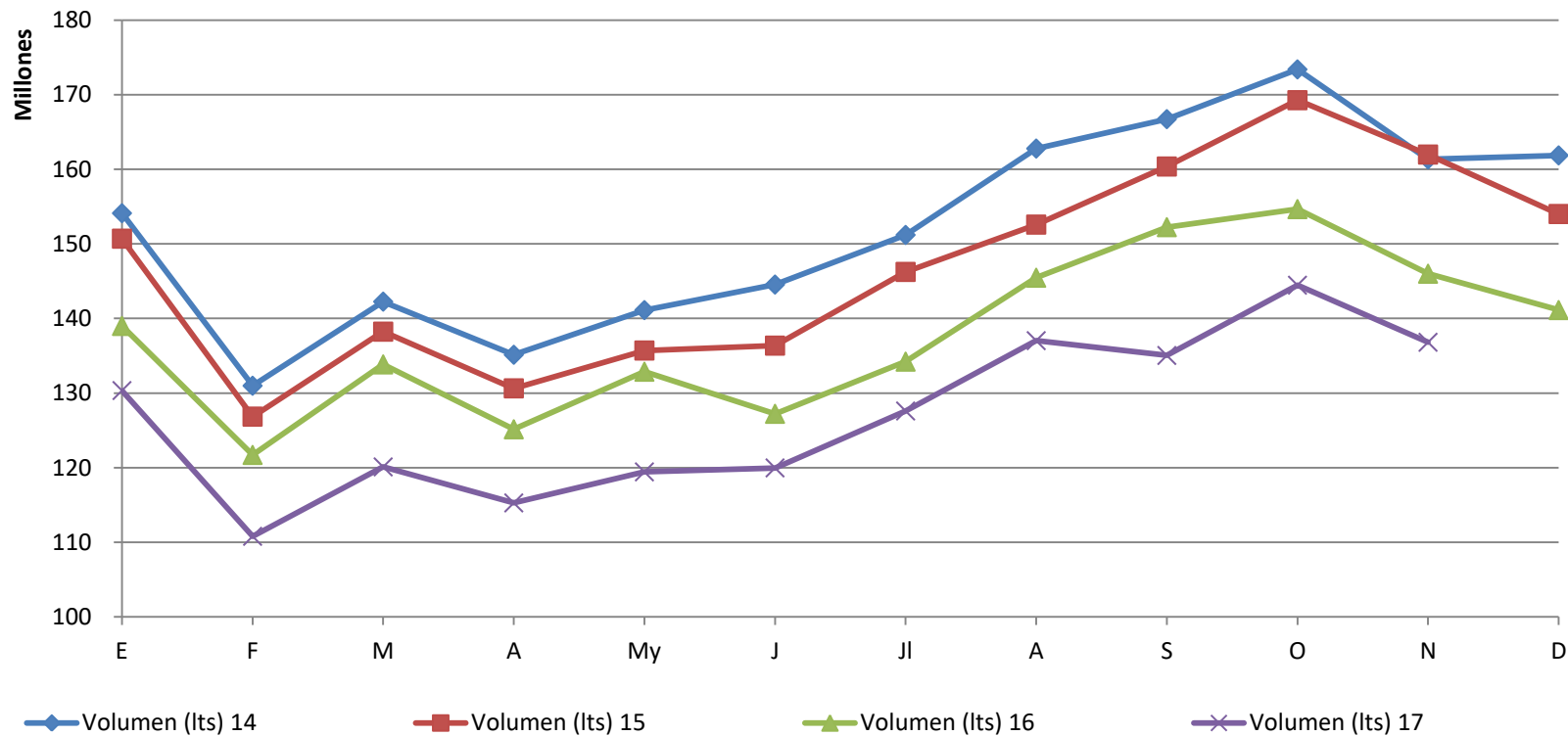


Tabla 2: Variación interanual en cantidad de tambos y producción de leche

	nov-16	nov-17	Dif	Variación interanual
Tambos de la muestra	947	852	-95	-10,03%
Volumen mensual de la muestra en MM de lts.	146,0	136,8	-9,19	-6,29%



Tabla 3: Variación mensual cantidad de
tambos y producción de leche

	oct-17	nov-17	Dif	Variación mensual
Tambos de la muestra	851	852	1	0,12%
Volumen mensual de la muestra en MM de lts.	144,5	136,8	-7,65	-5,30%

Tabla 4: Comparativo volumen de muestra acumulado

Producción acumulada	MM de litros
ene-nov 16	1.512,38
ene-nov 17	1.396,82
Dif	-115,6
Variación interanual	-7,64%

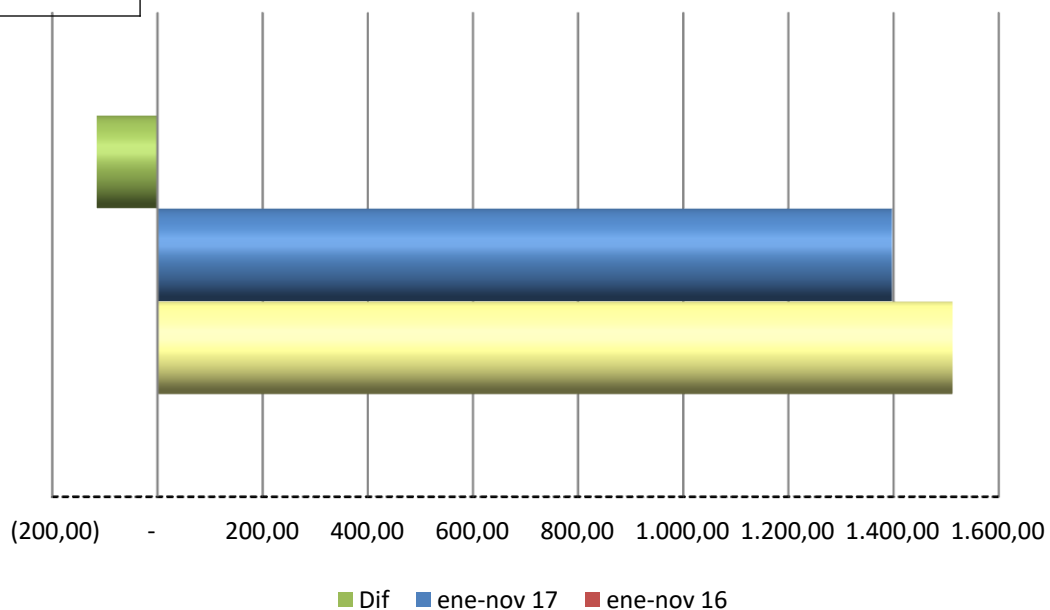


Tabla 5: Parámetros de composición y calidad

Parámetro	sep-16	oct-16	nov-16	dic-16	ene-17	feb-17	mar-17	abr-17	may-17	jun-17	jul-17	ago-17	sep-17	oct-17	nov-17
UFC (miles x ml)	32	38	46	93	71	45	45	58	62	46	61	59	70	62	58
CCS (miles x ml)	369	396	326	410	401	432	387	378	357	363	365	339	332	328	324
% Proteína	3,43	3,38	3,36	3,22	3,28	3,32	3,42	3,48	3,50	3,50	3,43	3,47	3,43	3,42	3,35
% GB	3,55	3,63	3,54	3,53	3,51	3,66	3,70	3,80	3,80	3,73	3,67	3,60	3,59	3,57	3,57
% Sólidos Útiles *	6,98	7,01	6,90	6,74	6,79	6,98	7,12	7,28	7,30	7,23	7,10	7,07	7,02	6,99	6,92

* El % de Sólidos Útiles se calculó como: % Proteína + % GB.

GRAFICO 2: Comparativo UFC 2014-2017

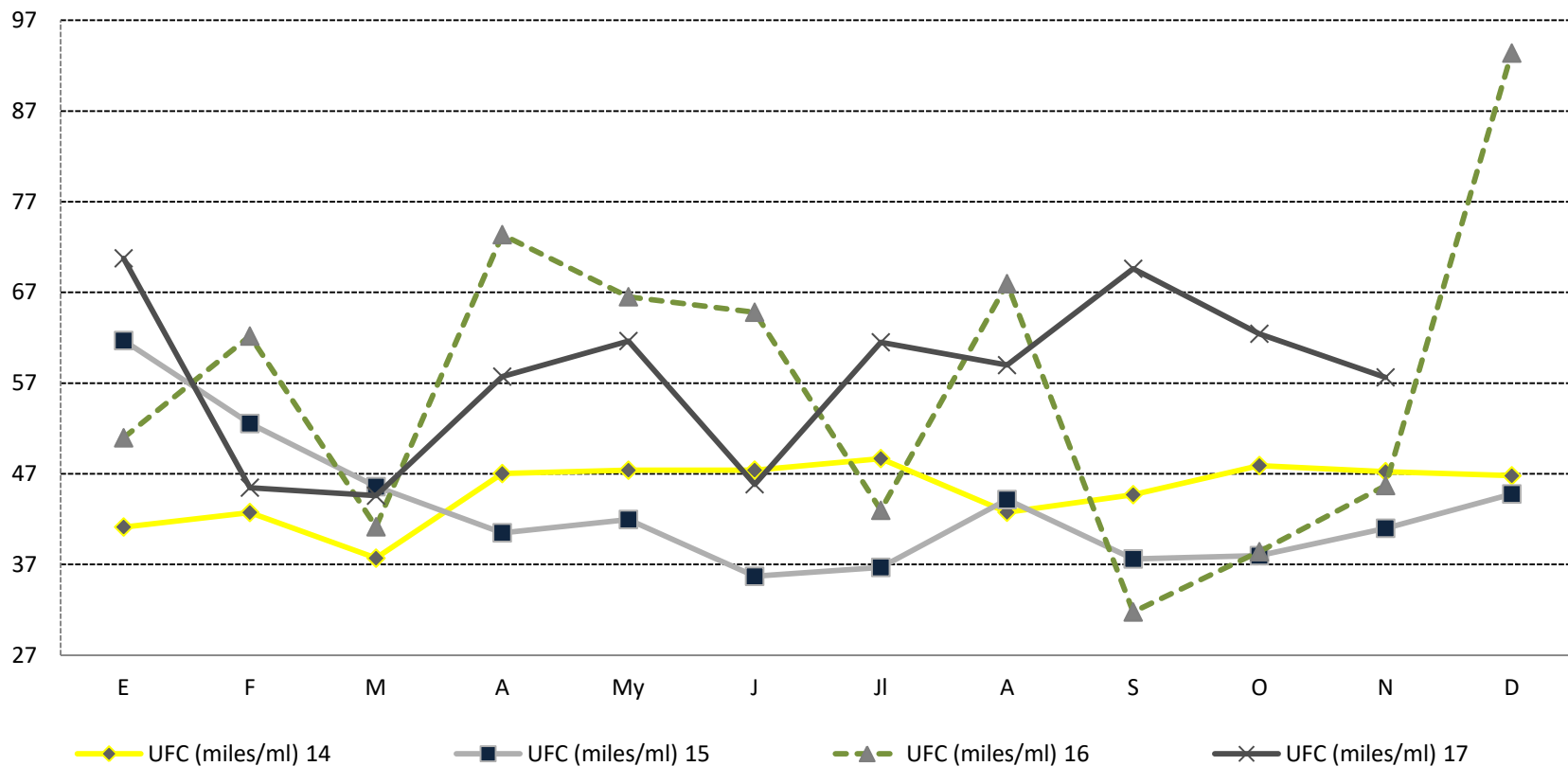
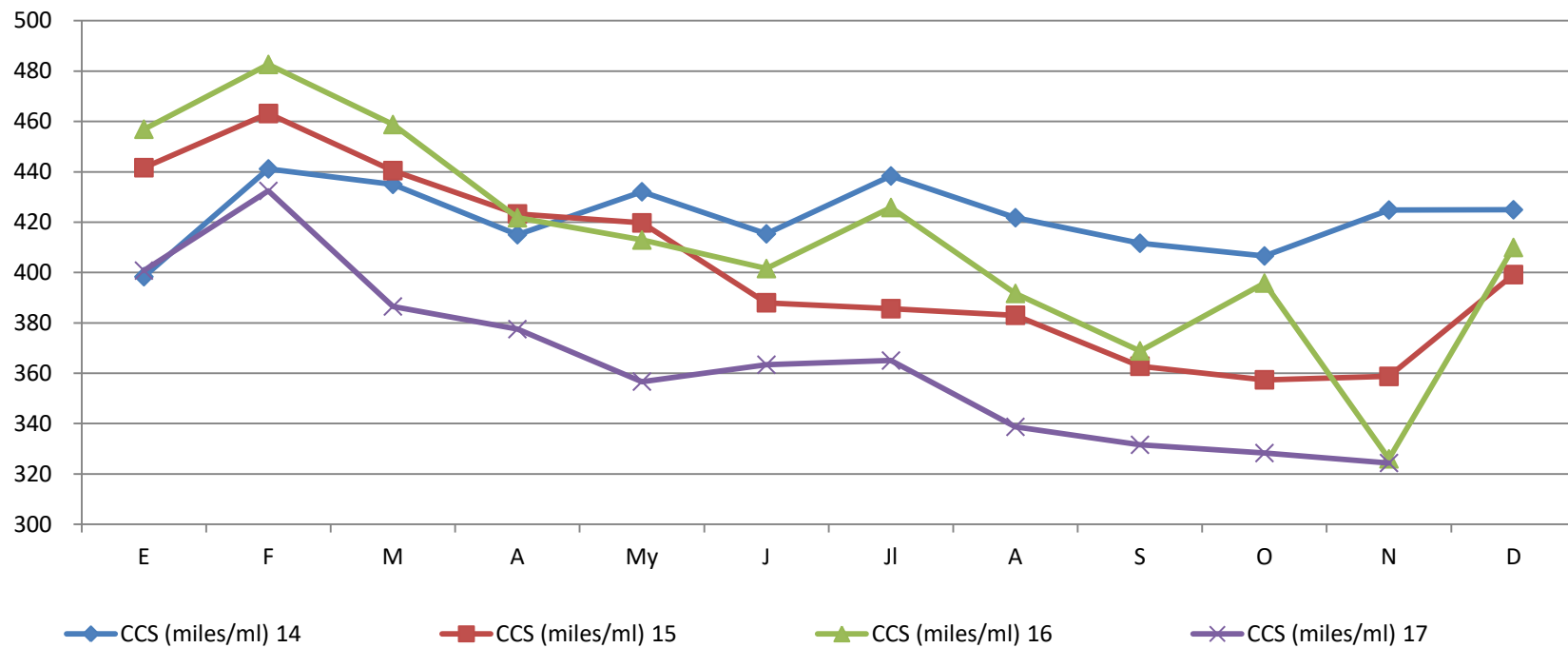


GRAFICO 3: Comparativo CCS 2014-2017



miles/ml

GRAFICO 4: Comparativo Proteína 2014-2017



%

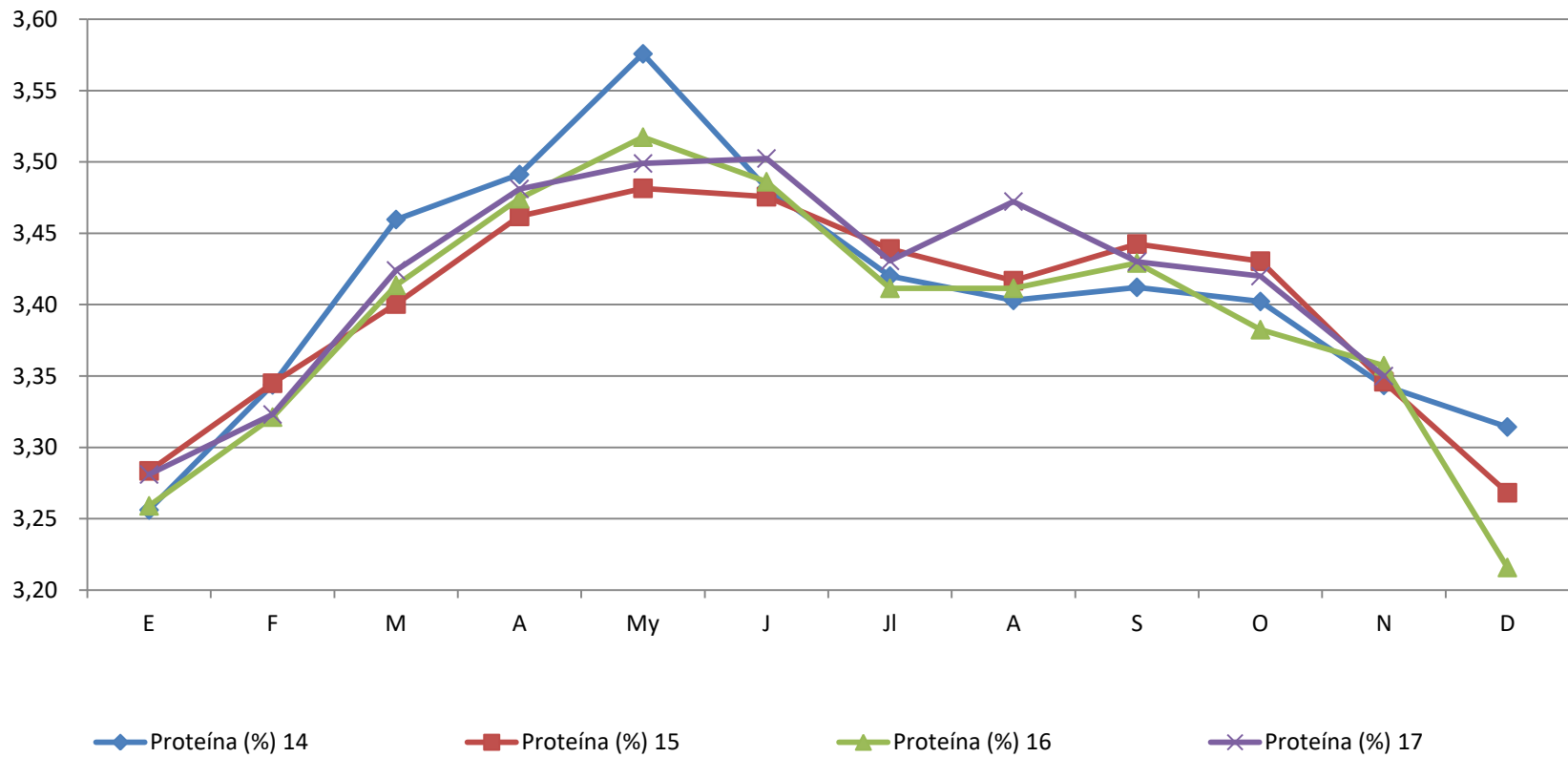


GRAFICO 5: Comparativo GB 2014-2017

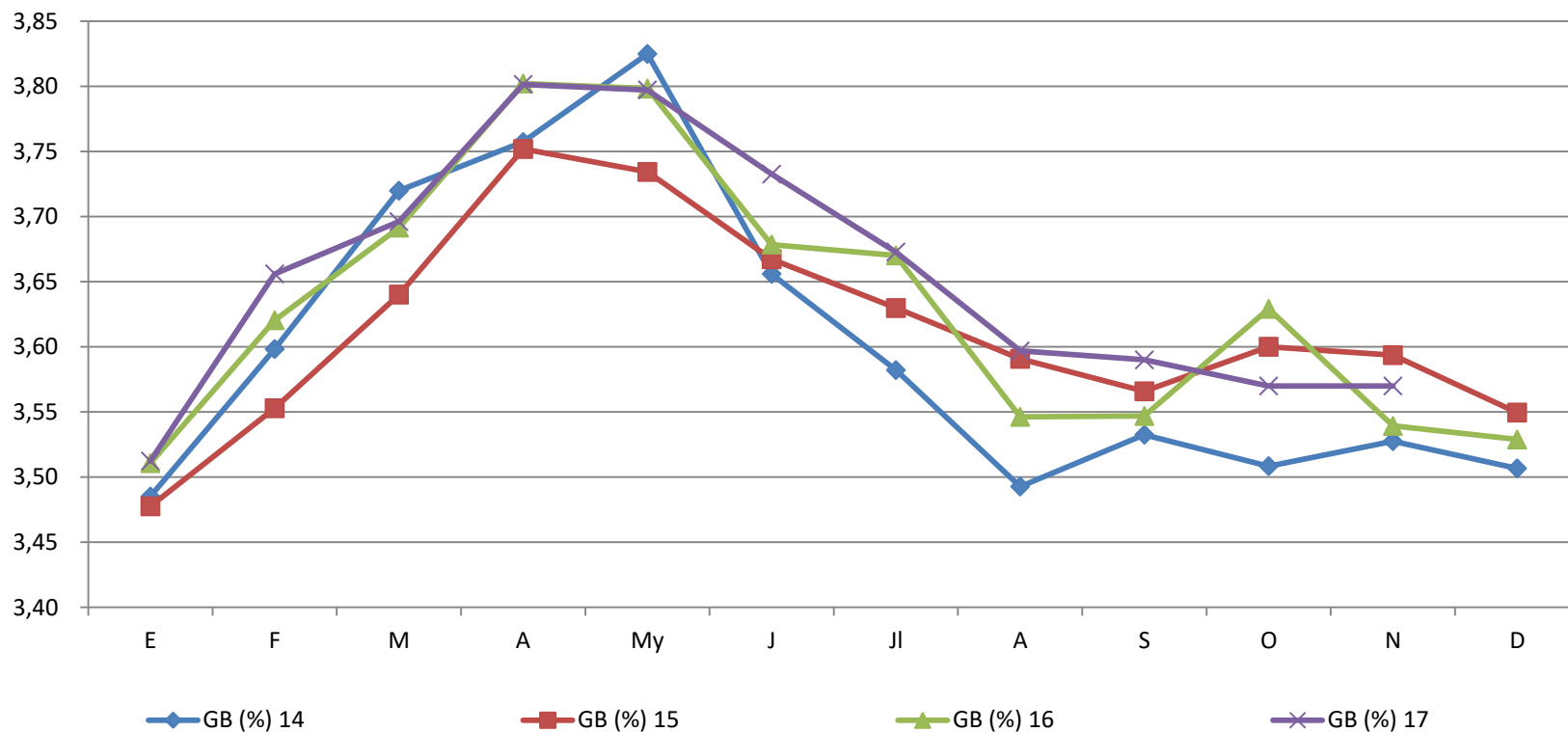




Tabla 6: Parámetros de composición calidad y precio

Parámetro	nov-16	dic-16	ene-17	feb-17	mar-17	abr-17	may-17	jun-17	jul-17	ago-17	sep-17	oct-17	nov-17
Precio por litro de leche	4,57	4,71	4,95	5,16	5,23	5,39	5,50	5,66	5,68	5,70	5,74	5,78	5,81
UFC (miles x ml)	46	93	71	45	45	58	62	46	61	59	70	62	58
CCS (miles x ml)	326	410	401	432	387	378	357	363	365	339	332	328	324
% Proteína	3,36	3,22	3,28	3,32	3,42	3,48	3,50	3,50	3,43	3,47	3,43	3,42	3,35
% GB	3,54	3,53	3,51	3,66	3,70	3,80	3,80	3,73	3,67	3,60	3,59	3,57	3,57
% Sólidos Útiles *	6,90	6,74	6,79	6,98	7,12	7,28	7,30	7,23	7,10	7,07	7,02	6,99	6,92
Precio por kg.de sólidos útiles	66,32	69,76	72,91	73,95	73,48	74,03	75,35	78,17	80,00	80,68	81,80	82,69	83,96

**Tabla 7: Precio promedio informado
comparación interanual**

PRECIO	nov-16	nov-17	Dif	Variación inter anual
Leche cruda \$/Lt.	4,57	5,81	1,24	27,03%
\$ por Kg. solidos utiles	66,32	83,96	17,64	26,60%

**Tabla 8: Precio promedio informado
comparación mensual**

PRECIO	oct-17	nov-17	Dif	Variación mensual
Leche cruda \$/Lt.	5,78	5,81	0,03	0,52%
\$ por Kg. solidos utiles	82,69	83,96	1,27	1,54%

Gráfico 6 : Precio por Lt. Promedio



Precio por litro

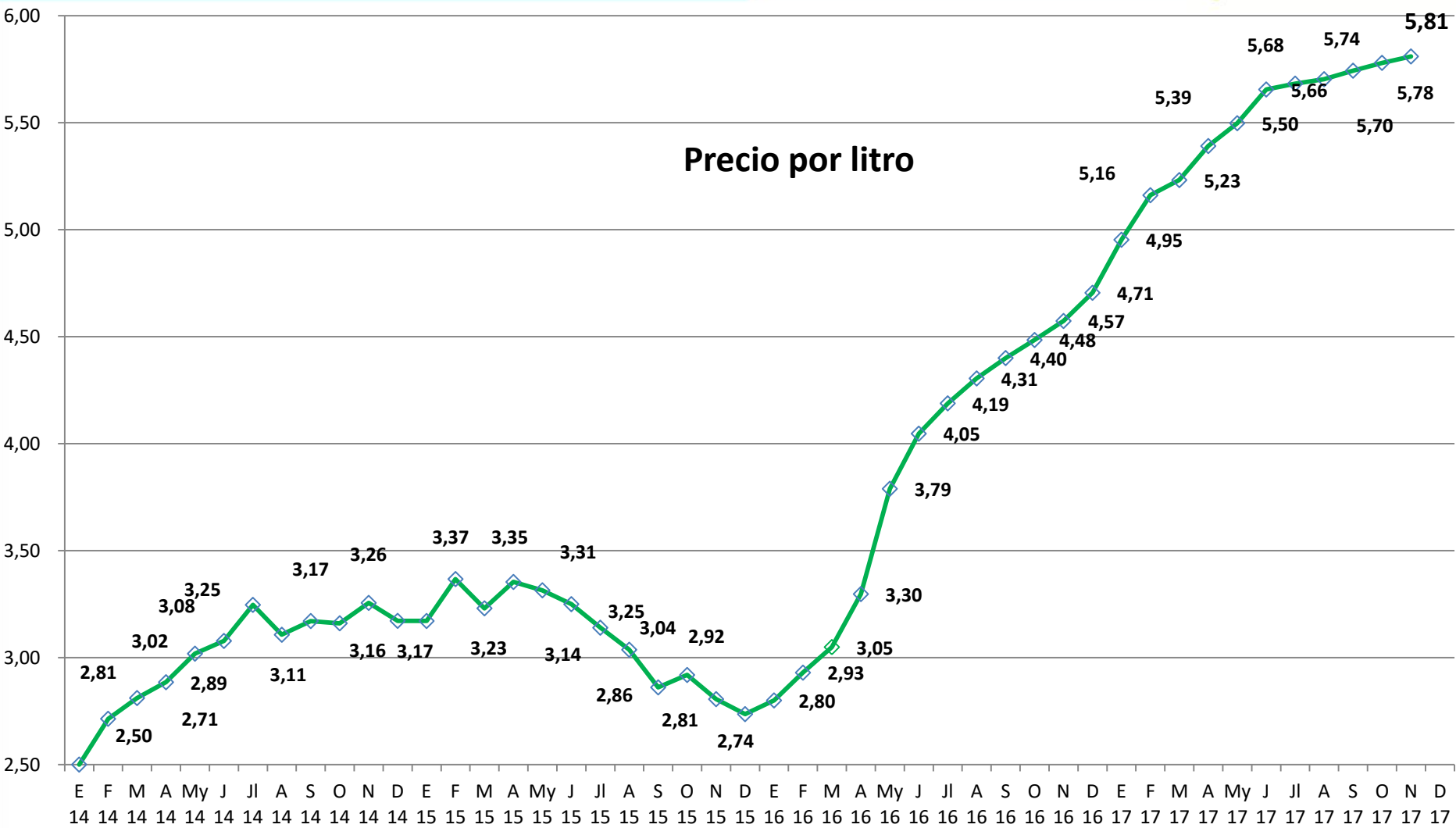
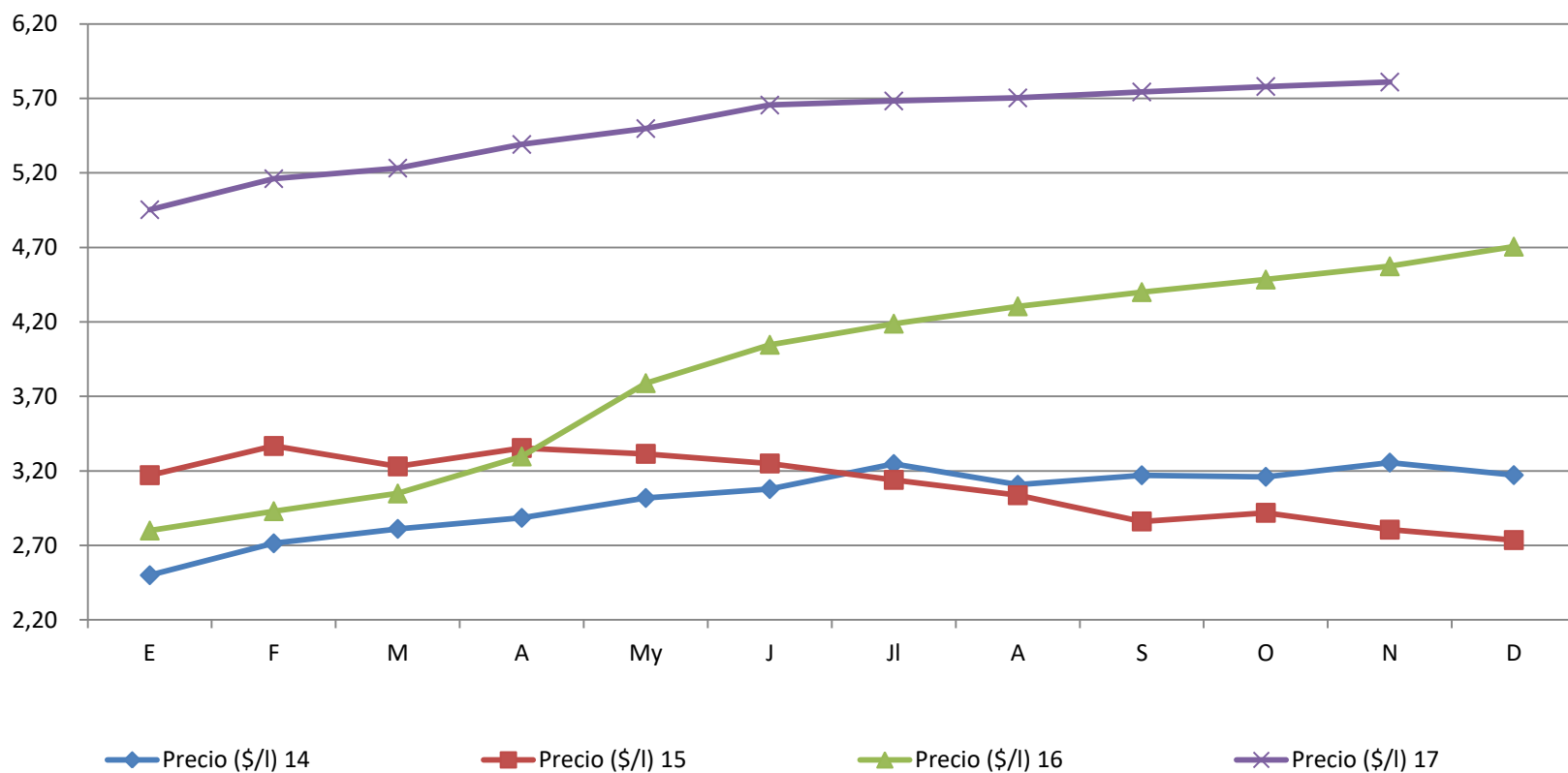


Gráfico 7 : Precio por Lt. Promedio -comparación Interanual-





**Buenos
Aires**
Provincia