

PRECIO PROMEDIO DE LA LECHE CRUDA
PROVINCIA DE BUENOS AIRES
agosto 2017

Subsecretaría de Agricultura, Ganadería y Pesca

Dirección Provincial de Lechería

**Ministro de Agroindustria
Ing.Agr. Leonardo Sarquis**

**Secretario de Agricultura, Ganadería y Pesca
Ing. Agr. Miguel Tezanos Pinto**

**Director Provincial de Lechería
Lic. Juan José Linari**

**Director de Lechería, Productos Lácteos y Derivados
Med.Vet. Marcelo Lioi**

Tabla 1: Evolución de la muestra

	ago-16	sep-16	oct-16	nov-16	dic-16	ene-17	feb-17	mar-17	abr-17	may-17	jun-17	jul-17	ago-17
Empresa	10	9	8	9	9	9	9	9	9	9	9	9	9
Tambos	988	970	938	947	944	939	969	958	951	915	904	893	891
Volumen mensual	145,5	152,3	154,7	146,0	141,1	130,3	110,8	120,1	115,3	119,4	120,0	127,6	137,0
Volumen diario	4,7	5,1	5,0	4,9	4,6	4,2	4,0	3,9	3,8	3,9	4,0	4,1	4,4

GRAFICO 1: variación de volumen de la muestra 2014 - 2017

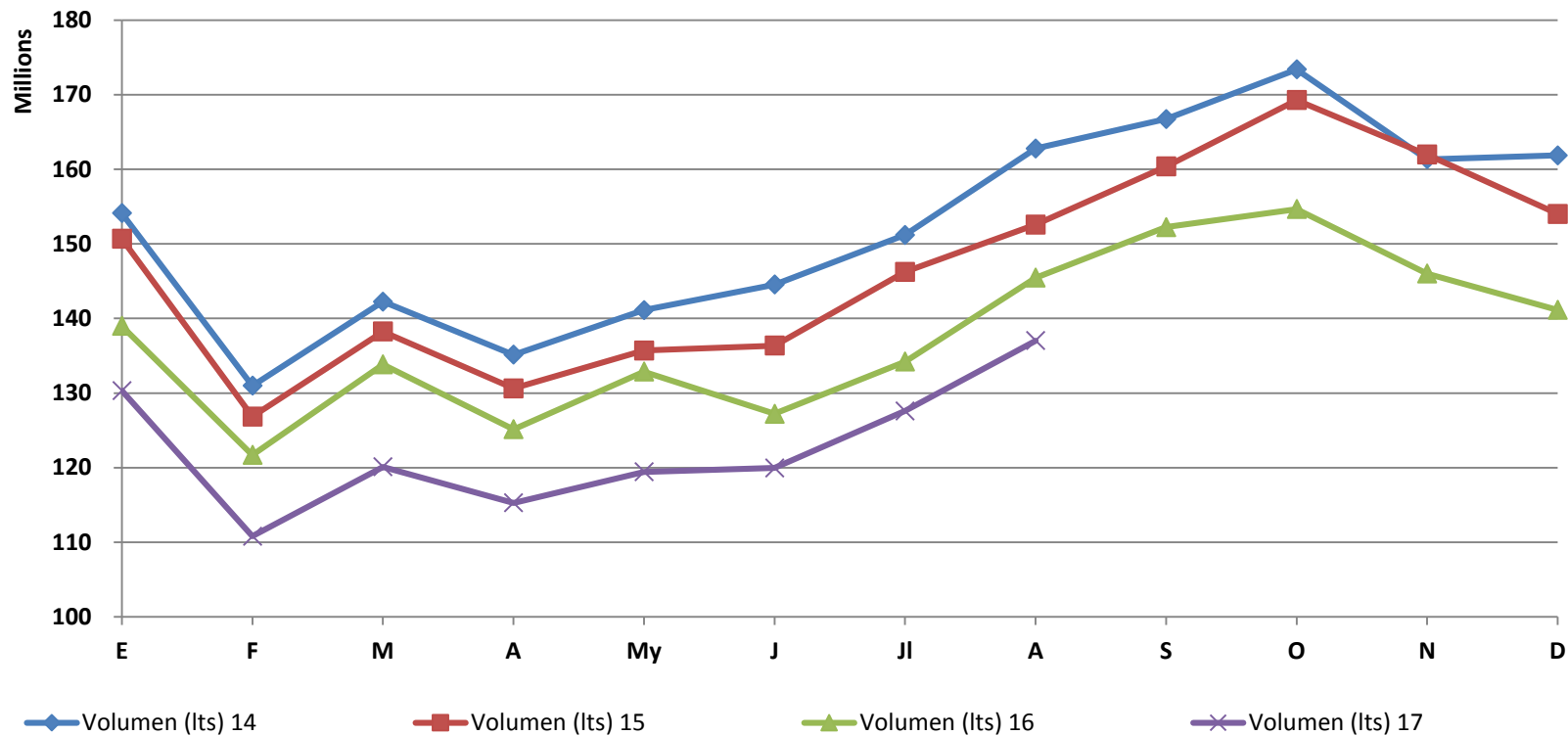


Tabla 2: Variación interanual

	ago-16	ago-17	Dif	Variación inter anual
Tambos	988	891	-97	-9,82%
Volumen mensual en MM de litros	145,5	137,0	-8,45	-5,81%

	jul-17	ago-17	Dif	Variación mensual
Tambos	893	891	-2	-0,22%
Volumen mensual en MM de litros	127,6	137,0	9,43	7,39%

Tabla 4: Comparativo volumen de muestra acumulado

Acumulado en MM de litros	
ene-ago 16	1059,5
ene-ago 17	980,5
Dif	-79,0
Variación inter anual	-7,45%

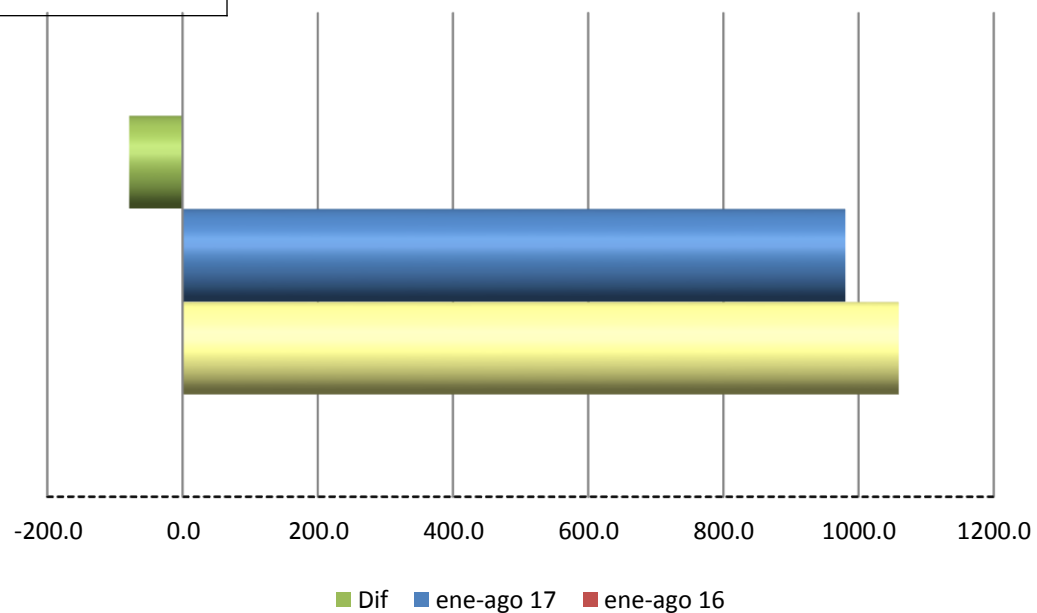


Tabla 5: Parámetros de composición y calidad

Parámetro	ago-16	sep-16	oct-16	nov-16	dic-16	ene-17	feb-17	mar-17	abr-17	may-17	jun-17	jul-17	ago-17
UFC (miles x ml)	68	32	38	46	93	71	45	45	58	62	46	61	59
CCS (miles x ml)	392	369	396	326	410	401	432	387	378	357	363	365	339
% Proteína	3,41	3,43	3,38	3,36	3,22	3,28	3,32	3,42	3,48	3,50	3,50	3,43	3,47
% GB	3,55	3,55	3,63	3,54	3,53	3,51	3,66	3,70	3,80	3,80	3,73	3,67	3,60
% Sólidos Útiles *	6,96	6,98	7,01	6,90	6,74	6,79	6,98	7,12	7,28	7,30	7,23	7,10	7,07

* El % de Sólidos Útiles se calculó como: % Proteína + % GB.

GRAFICO 2: Comparativo UFC 2014/2017



miles/ml

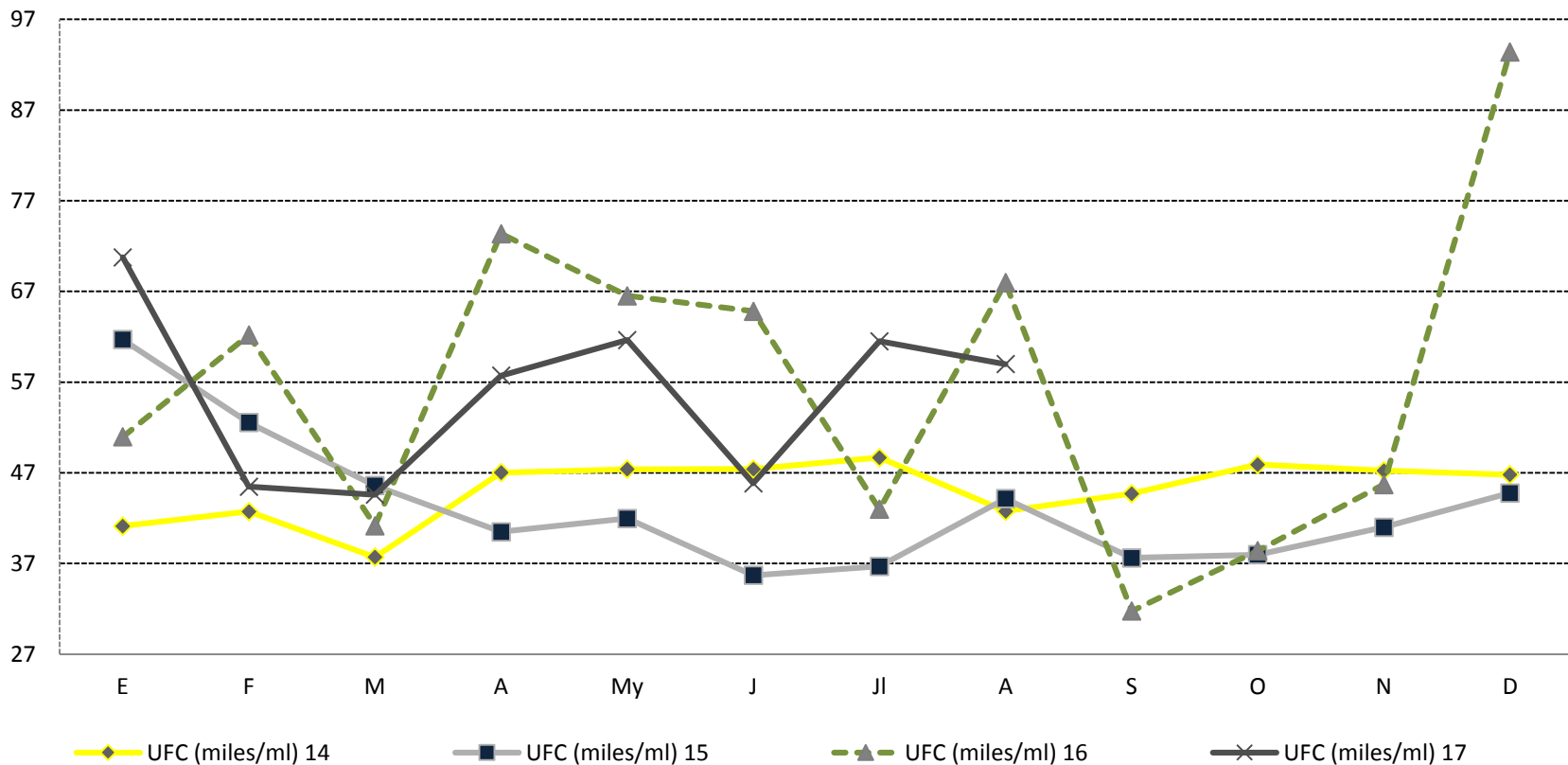
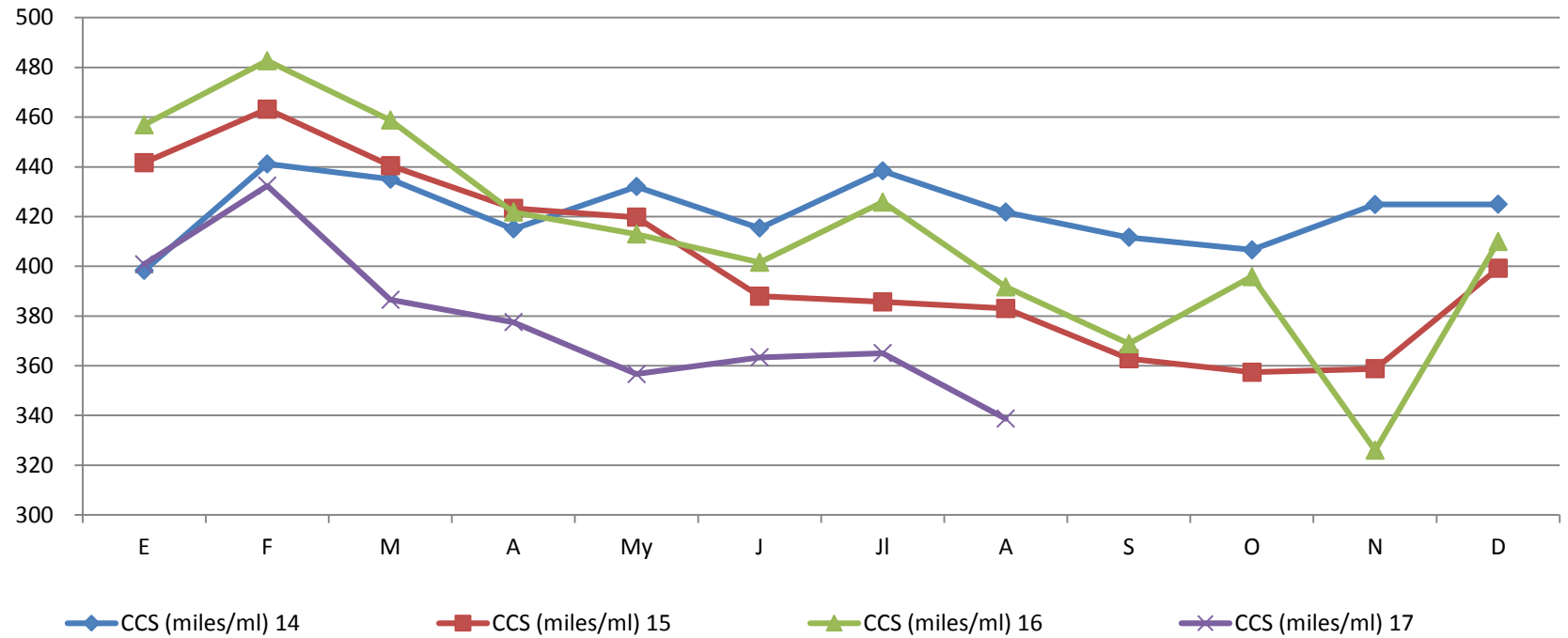


GRAFICO 3: Comparativo CCS 2014/2017



miles/ml

GRAFICO 4: Comparativo Proteína 2014/2017

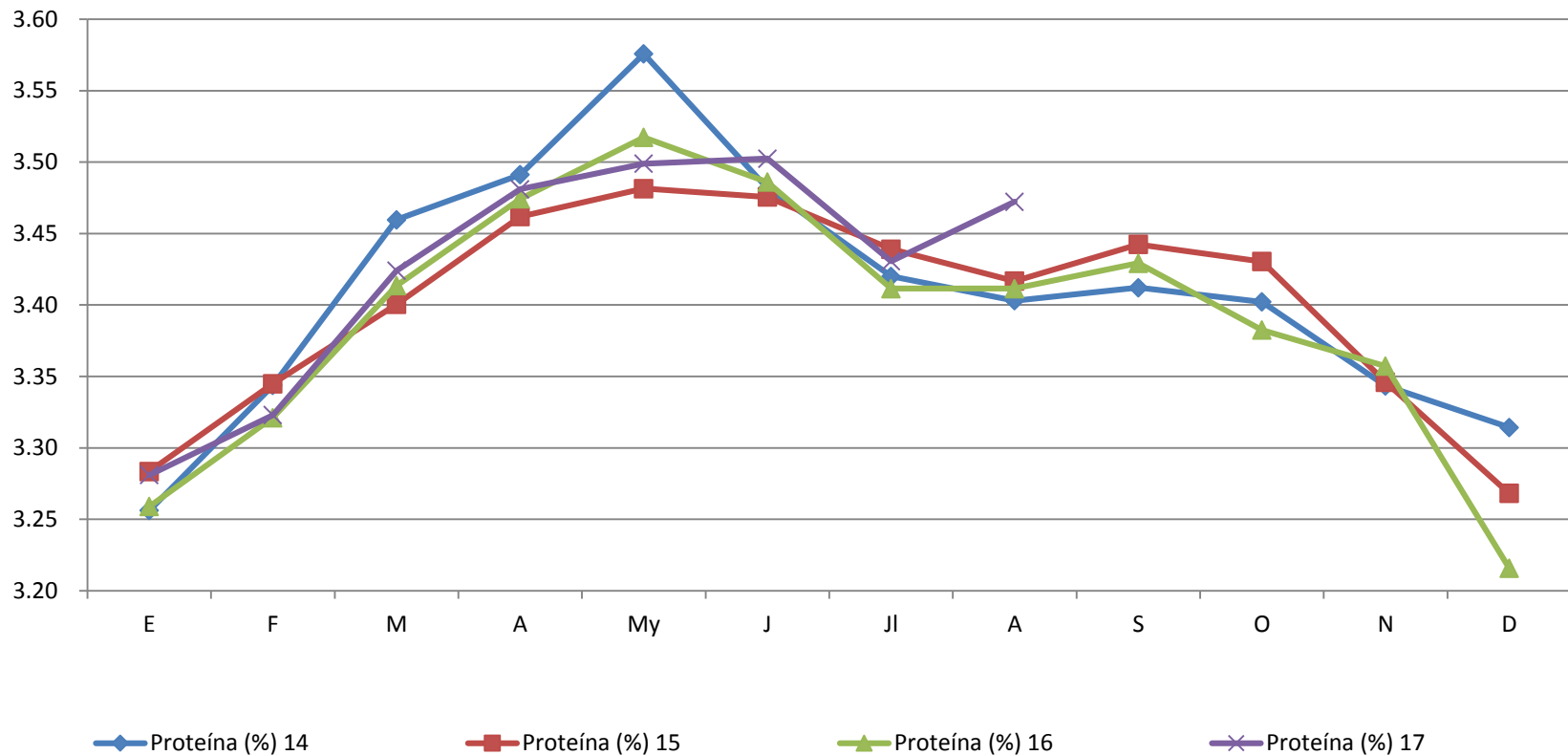
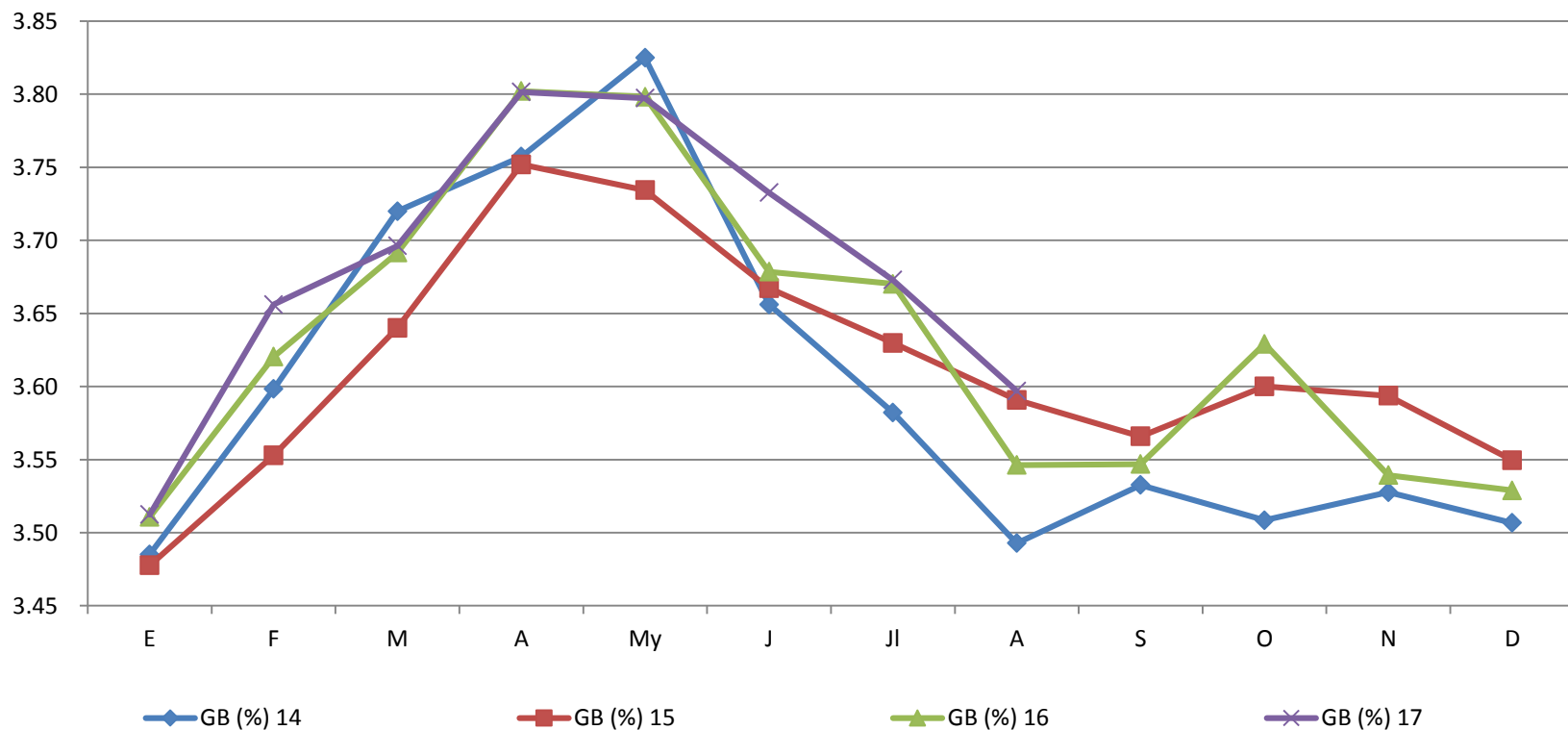


GRAFICO 5: Comparativo GB 2014-2017



%



Tabla 6: Parámetros de composición calidad y precio

	ago-16	sep-16	oct-16	nov-16	dic-16	ene-17	feb-17	mar-17	abr-17	may-17	jun-17	jul-17	ago-17
Leche cruda \$/Lt.	4,31	4,40	4,48	4,57	4,71	4,95	5,16	5,23	5,39	5,50	5,66	5,68	5,70
% Proteína	3,41	3,43	3,38	3,36	3,22	3,28	3,32	3,42	3,48	3,50	3,50	3,43	3,47
% GB	3,55	3,55	3,63	3,54	3,53	3,51	3,66	3,70	3,80	3,80	3,73	3,67	3,60
% Sólidos Útiles *	6,96	6,98	7,01	6,90	6,74	6,79	6,98	7,12	7,28	7,30	7,23	7,10	7,07
\$ por Kg. sólidos útiles	61,87	63,08	63,96	66,32	69,76	72,91	73,95	73,48	74,03	75,35	78,17	80,00	80,68

**Tabla 7: Precio promedio informado
comparación interanual**

PRECIO	ago-16	ago-17	Dif	Variación inter anual
Leche cruda \$/Lt.	4,31	5,70	1,40	32,49%
\$ por Kg. solidos útiles	61,87	80,68	18,81	30,40%

**Tabla 8: Precio promedio informado
comparación mensual**

PRECIO	jul-17	ago-17	Dif	Variación mensual
Leche cruda \$/Lt.	5,68	5,70	0,02	0,36%
\$ por Kg. solidos útiles	80,00	80,68	0,68	0,85%

Gráfico 6 : Precio mensual por Lt. 2014-2017

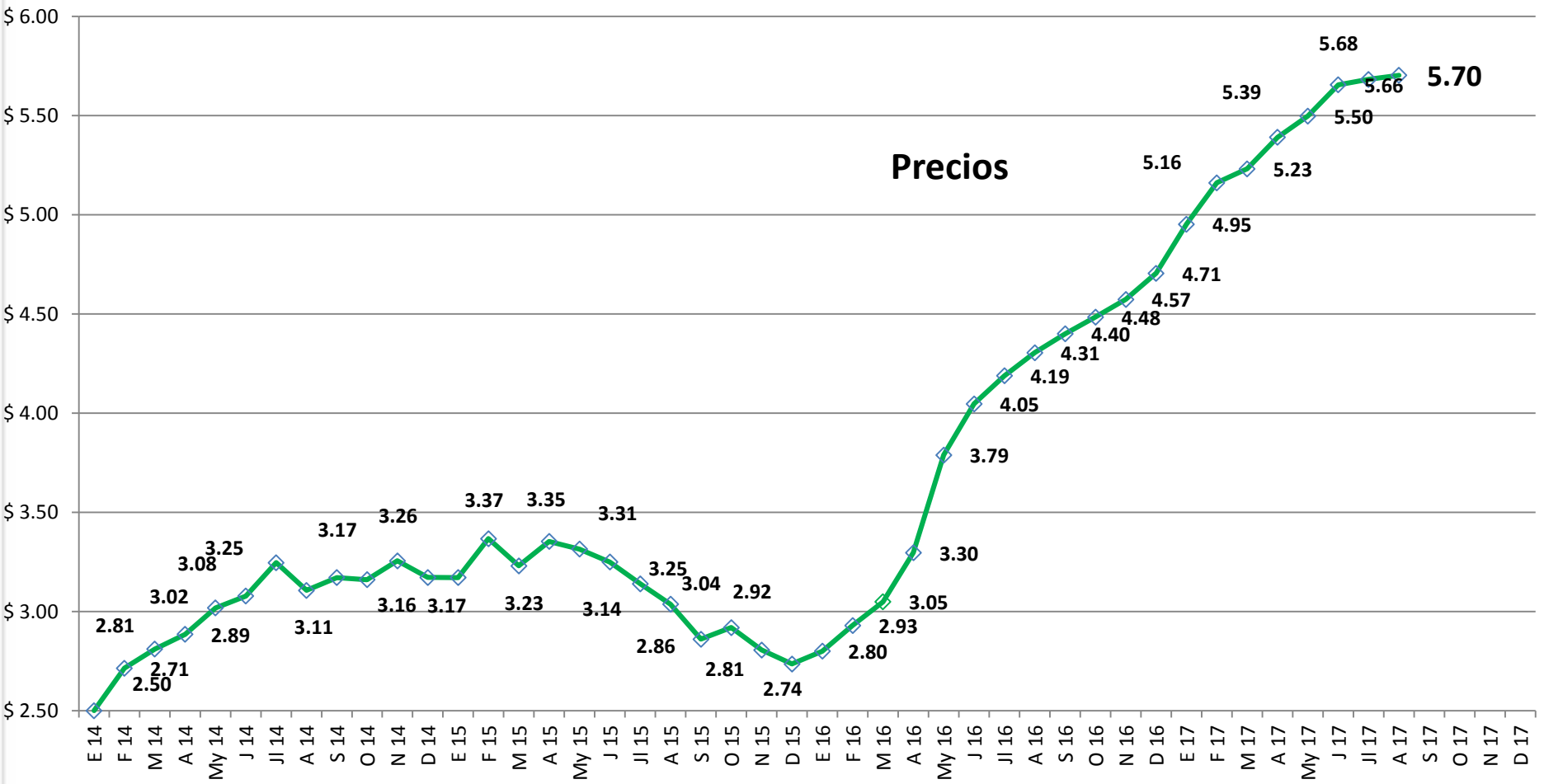
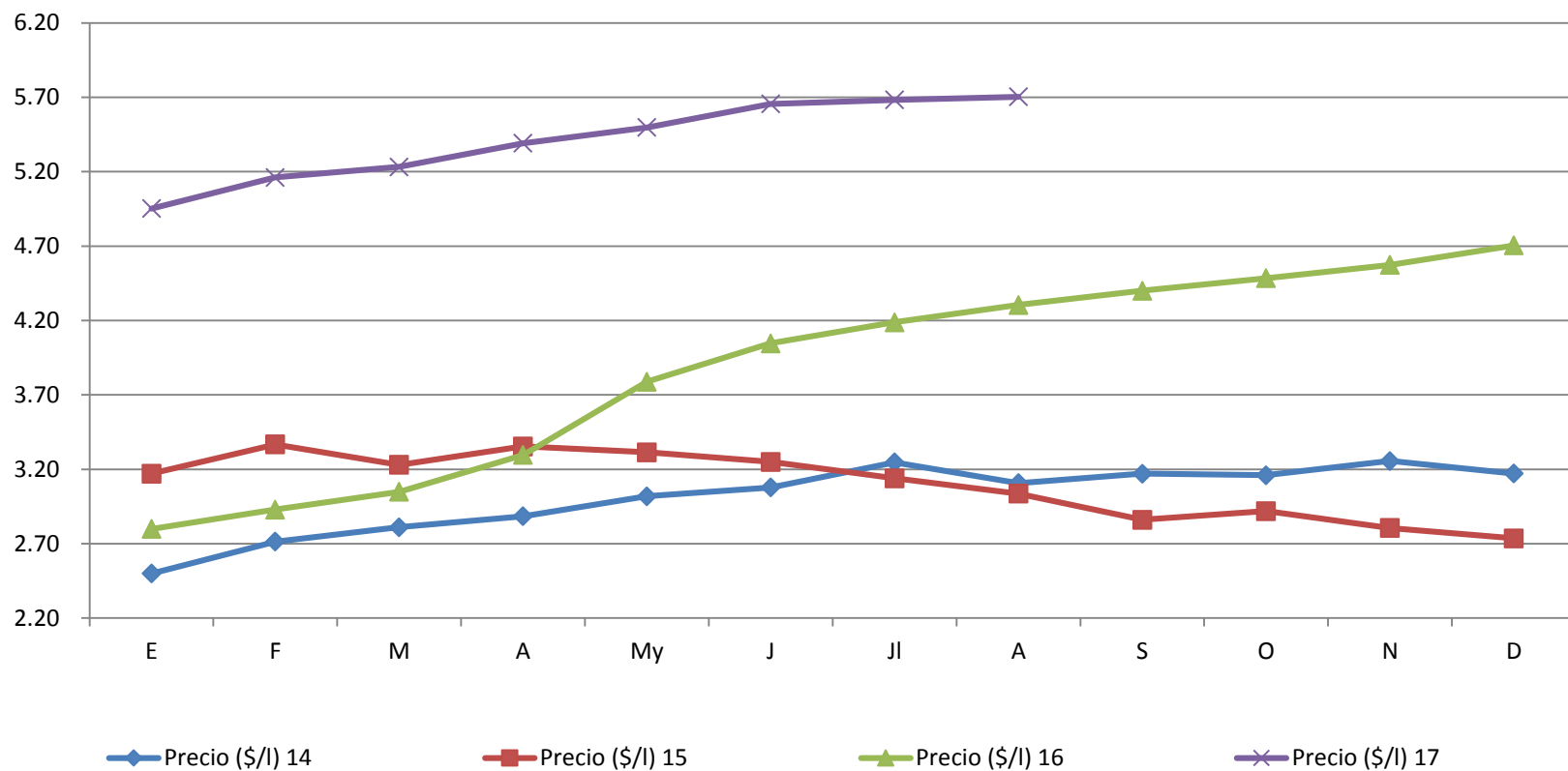


Gráfico 7 : Precio por Lt. Promedio -comparación Interanual-





**Buenos
Aires**
Provincia