

PRECIO PROMEDIO DE LA LECHE CRUDA
PROVINCIA DE BUENOS AIRES
julio2018

Subsecretaría de Agricultura, Ganadería y Pesca

Dirección Provincial de Lechería

**Ministro de Agroindustria
Ing.Agr. Leonardo Sarquis**

**Secretario de Agricultura, Ganadería y Pesca
Ing. Agr. Miguel Tezanos Pinto**

**Director Provincial de Lechería
Lic. Juan José Linari**

**Director de Leche, Productos Lácteos y Derivados
Med.Vet. Marcelo Lioi**

Tabla 1: Evolución de la muestra

	jul-17	ago-17	sep-17	oct-17	nov-17	dic-17	ene-18	feb-18	mar-18	abr-18	may-18	jun-18	jul-18
Empresa	9	9	9	9	9	9	9	9	9	9	9	9	9
Tambos	893	891	819	851	852	839	836	827	833	844	845	838	843
Volumen mensual	127,6	137,0	135,0	144,5	136,8	132,8	124,8	106,4	121,3	117,3	120,9	120,7	127,9
Volumen diario	4,1	4,4	4,5	4,7	4,6	4,3	4,0	3,8	3,9	3,9	3,9	4,0	4,1

GRAFICO 1: variación de volumen de la muestra 2014-2018

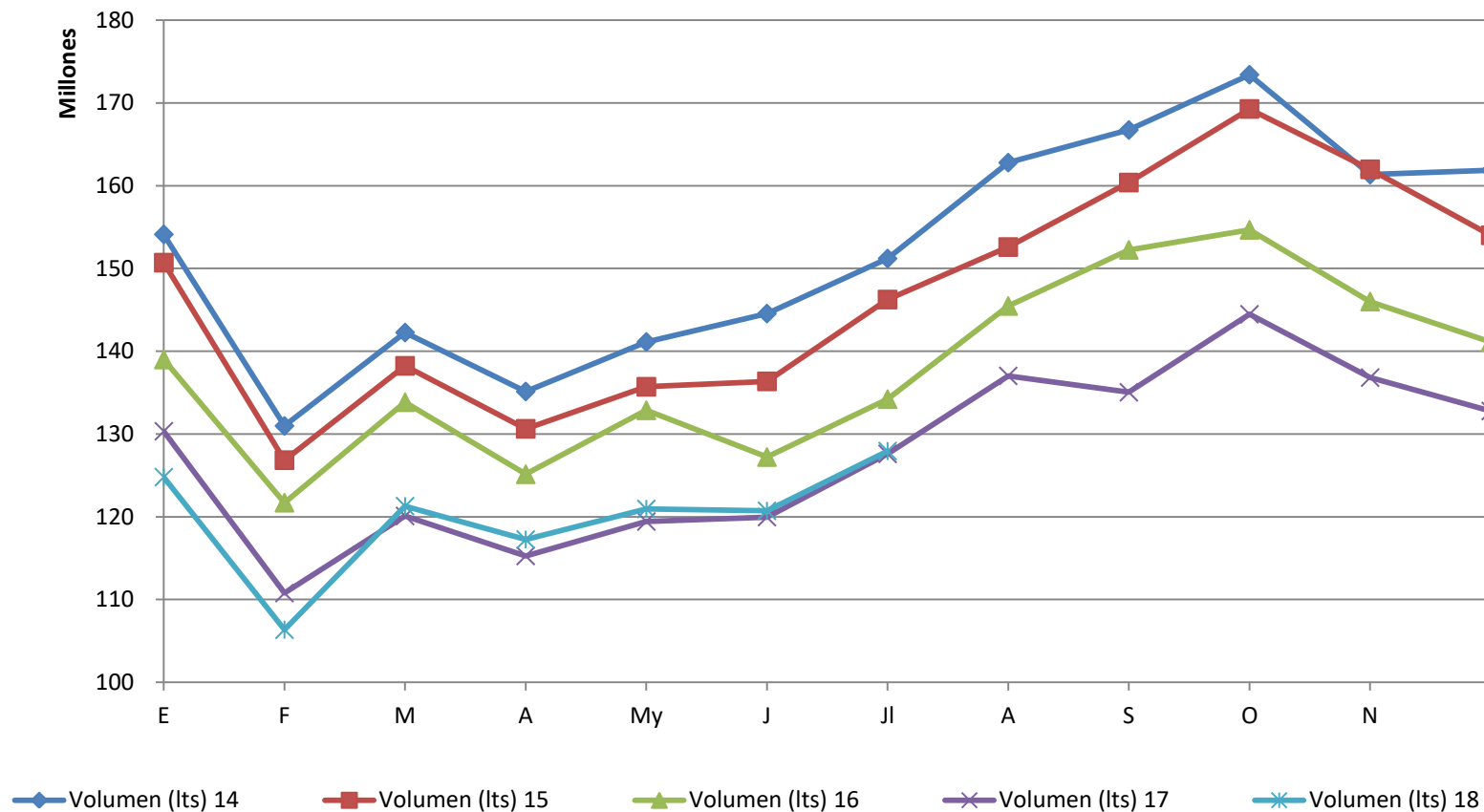


Tabla 2: Variación interanual

	jul-17	jul-18	Dif	Variación inter anual
Tambos de la muestra	893	843	-50	-5,60%
Volumen mensual de la muestra en MM de It.	127,6	127,9	0,34	0,27%

Tabla 3: Variación mensual

	jun-18	jul-18	Dif	Variación mensual
Tambos de la muestra	838	843	5	0,60%
Volumen mensual de la muestra en MM de It.	120,7	127,9	7,22	5,98%

Tabla 4: Comparativo volumen de muestra acumulado

Acumulado	
ene-julio 17	843,47
ene-julio 18	839,31
Dif en MM de Its.	-4,2
Variación interanual	-0,49%

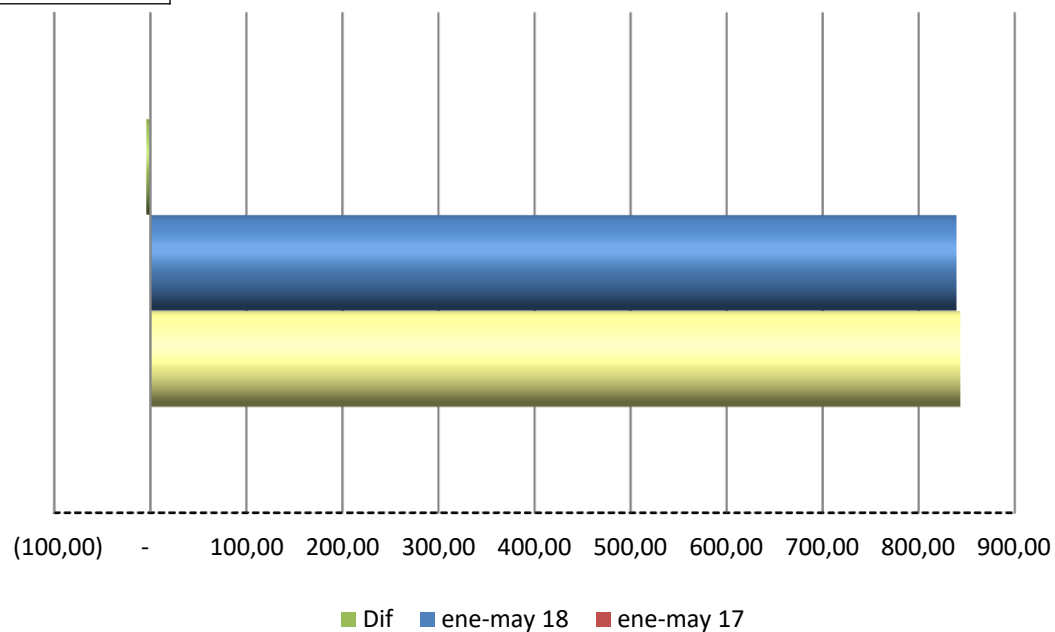


Tabla 5: Parámetros de composición y calidad

Parámetro	jul-17	ago-17	sep-17	oct-17	nov-17	dic-17	ene-18	feb-18	mar-18	abr-18	may-18	jun-18	jul-18
UFC (miles x ml)	61	59	70	62	58	72	53	51	50	59	62	50	61
CCS (miles x ml)	365	339	332	328	324	323	330	336	324	323	326	330	322
% Proteína	3,43	3,47	3,43	3,42	3,35	3,29	3,30	3,34	3,43	3,43	3,40	3,52	3,46
% GB	3,67	3,60	3,59	3,57	3,57	3,55	3,55	3,60	3,75	3,82	3,83	3,83	3,79
% Sólidos Útiles *	7,10	7,07	7,02	6,99	6,92	6,84	6,85	6,94	7,18	7,25	7,23	7,35	7,25

* El % de Sólidos Útiles se calculó como: % Proteína + % GB.

GRAFICO 2: Comparativo UFC 2014-2018

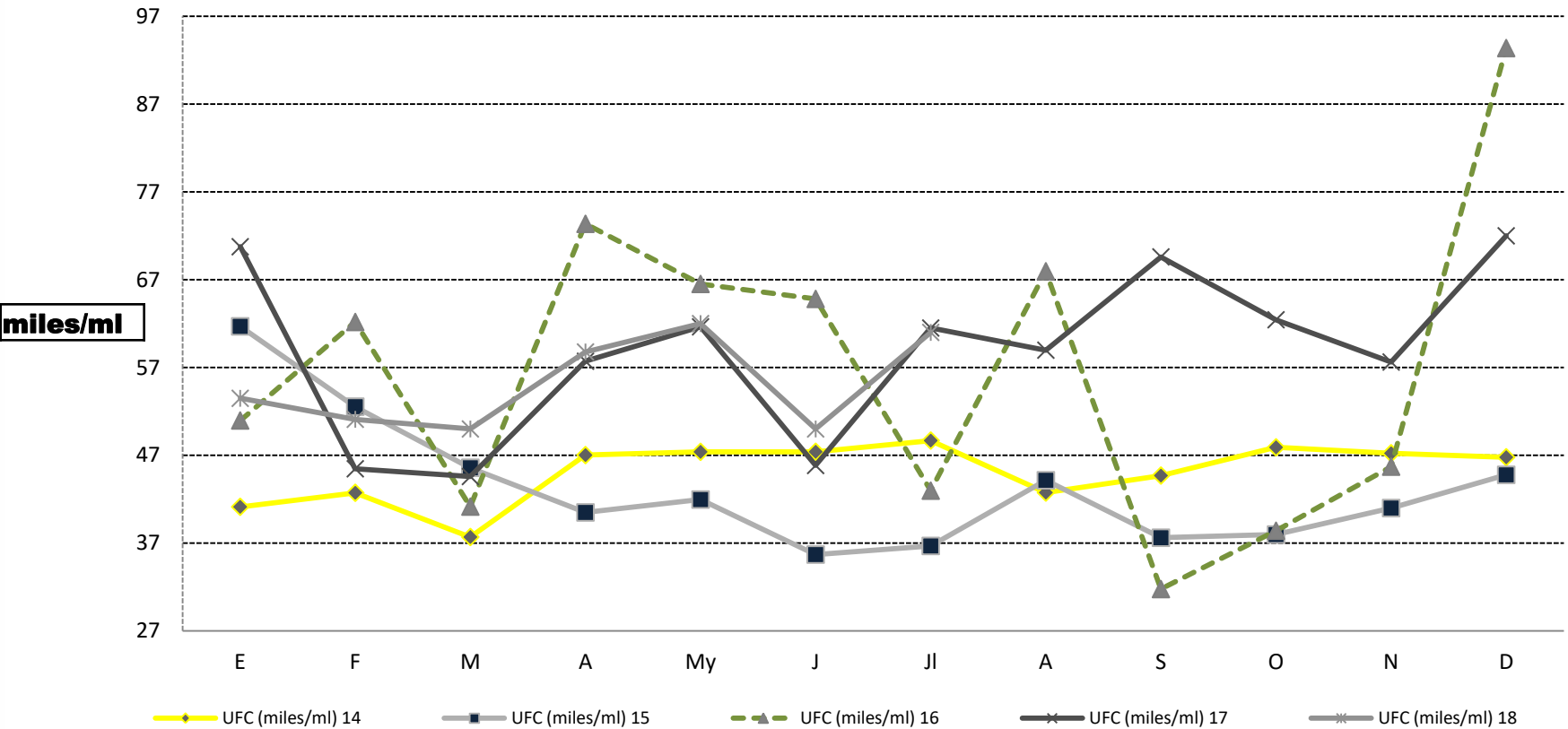
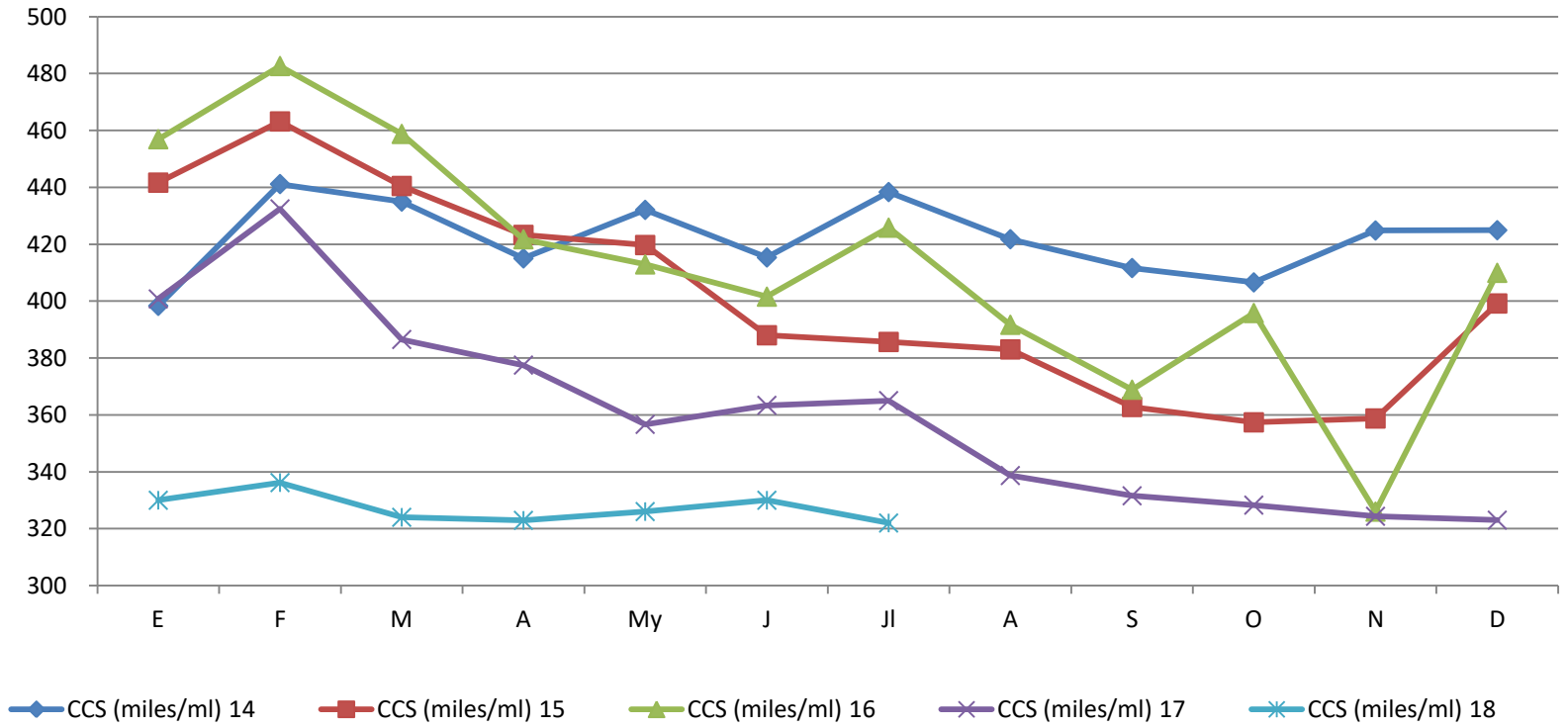


GRAFICO 3: Comparativo CCS 2014-2018



miles/ml

GRAFICO 4: Comparativo Proteína 2014-2018

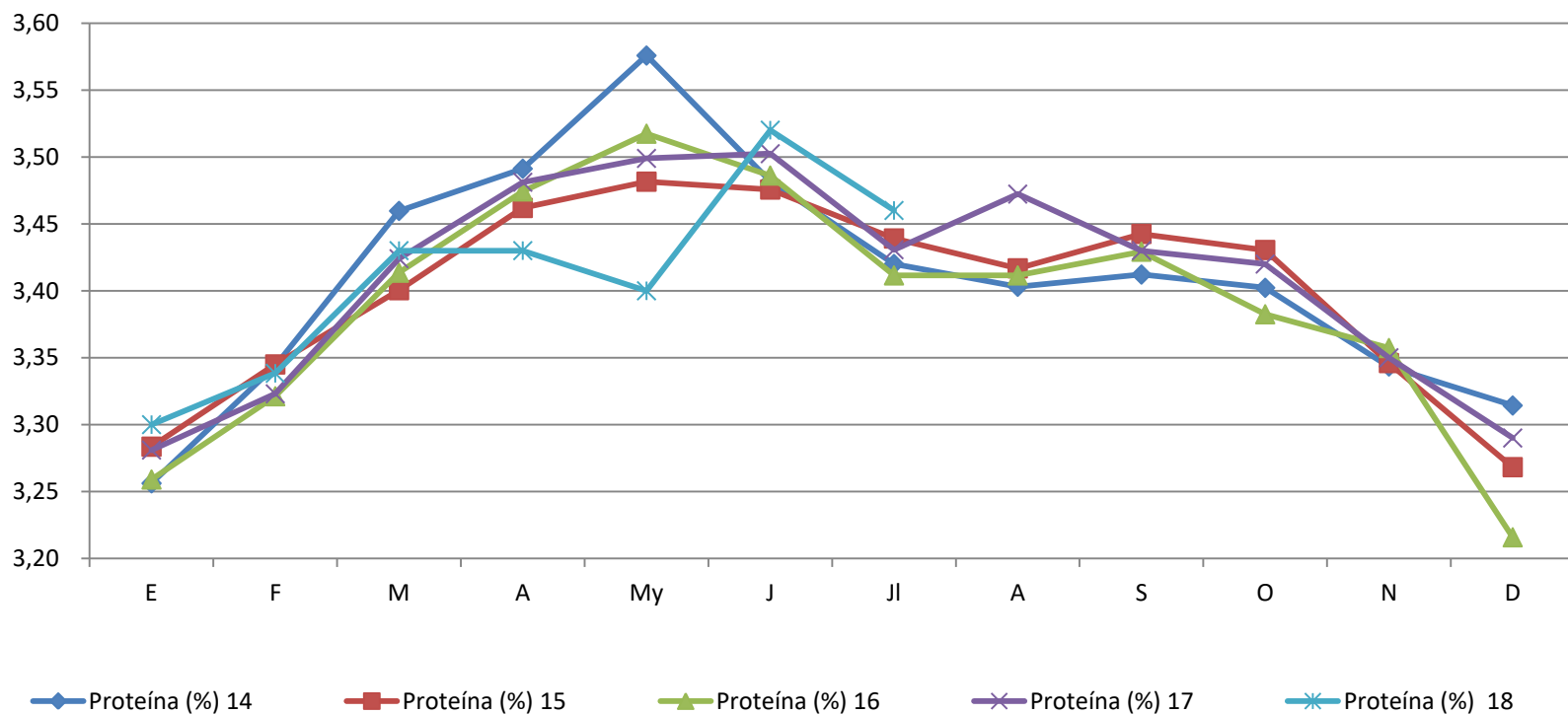


GRAFICO 5: Comparativo GB 2014-2018

%

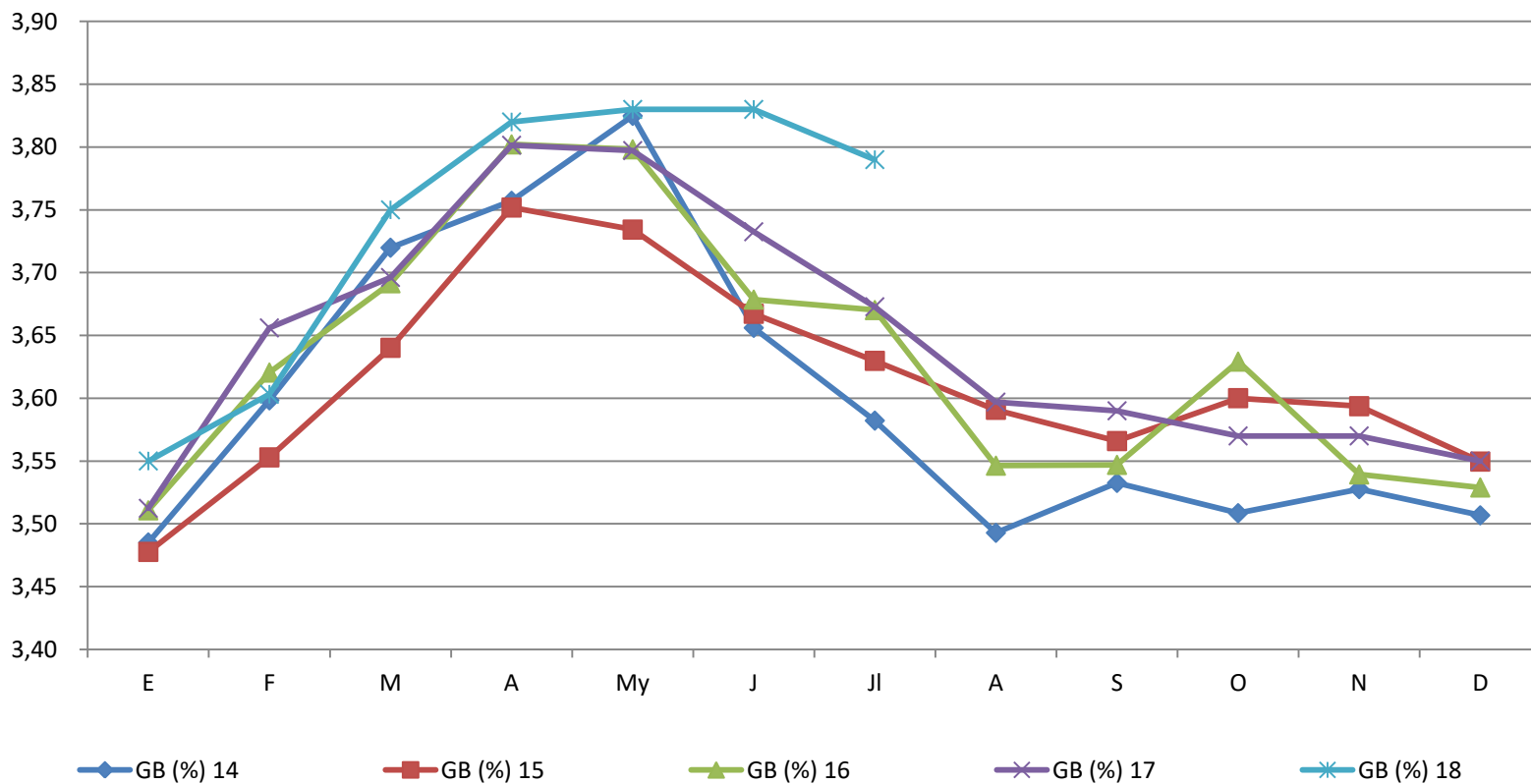




Tabla 6: Parámetros de composición calidad y precio

	jul-17	ago-17	sep-17	oct-17	nov-17	dic-17	ene-18	feb-18	mar-18	abr-18	may-18	jun-18	jul-18
Leche cruda \$/Lt.	5,68	5,70	5,74	5,78	5,81	5,90	5,94	6,00	6,20	6,27	6,53	6,91	7,21
% Proteína	3,43	3,47	3,43	3,42	3,35	3,29	3,30	3,34	3,43	3,43	3,40	3,52	3,46
% GB	3,67	3,60	3,59	3,57	3,57	3,55	3,55	3,60	3,75	3,82	3,83	3,83	3,79
% Solidos Utiles *	7,10	7,07	7,02	6,99	6,92	6,84	6,85	6,94	7,18	7,25	7,23	7,35	7,25
\$ por Kg. solidos utiles	80,00	80,68	81,81	82,69	83,96	86,31	86,70	86,42	86,35	86,48	90,32	94,01	99,45

**Tabla 7: Precio promedio informado
comparación interanual**

PRECIO	jul-17	jul-18	Dif	Variación inter anual
Leche cruda \$/Lt.	5,68	7,21	1,53	26,87%
\$ por Kg. solidos utiles	80,00	99,45	19,45	24,31%

**Tabla 8: Precio promedio informado
comparación mensual**

PRECIO	jun-18	jul-18	Dif	Variación mensual
Leche cruda \$/Lt.	6,91	7,21	0,30	4,34%
\$ por Kg. solidos utiles	94,01	99,45	5,43	5,78%

Gráfico 6 : Precio por Lt. Promedio

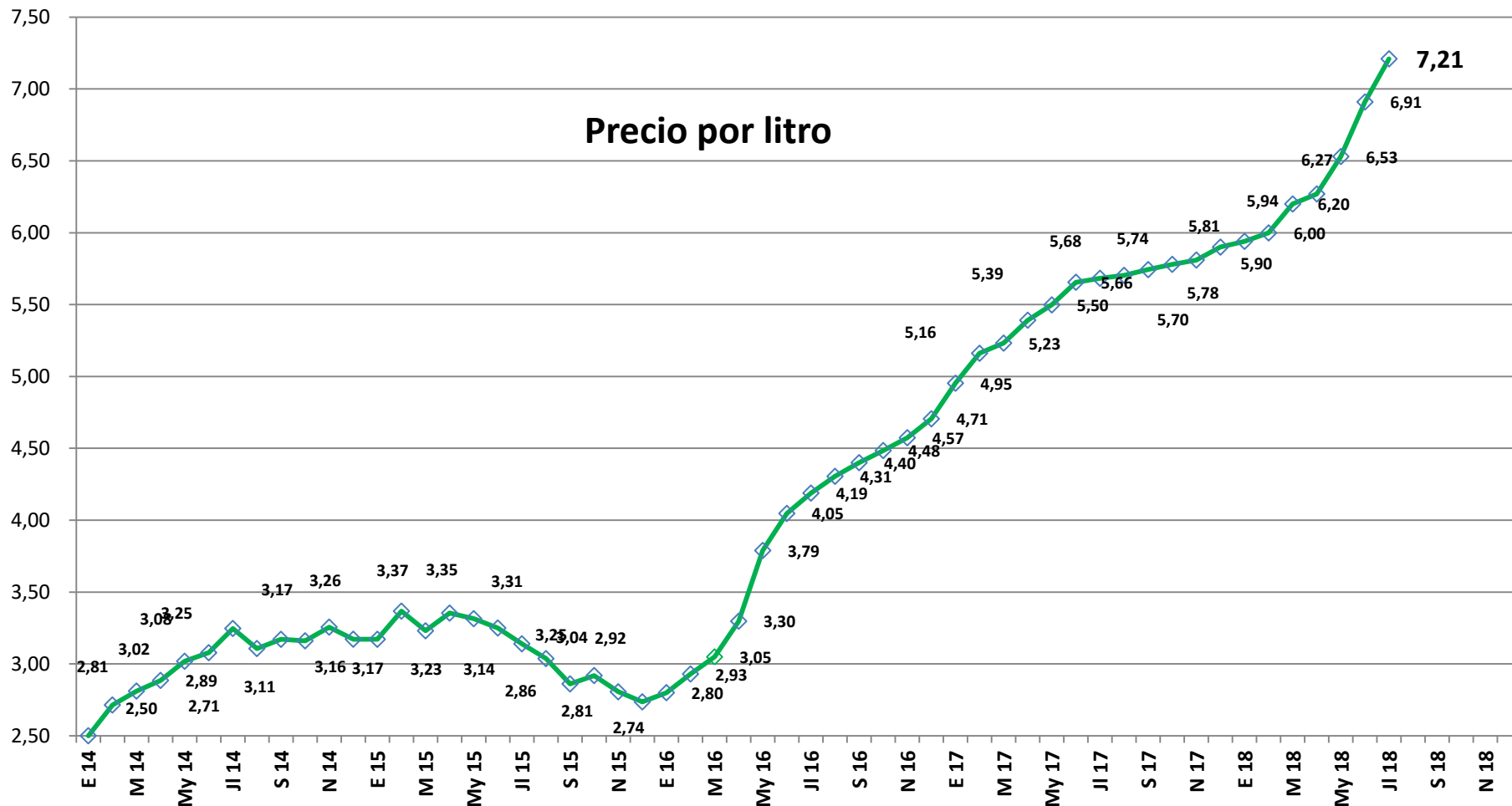
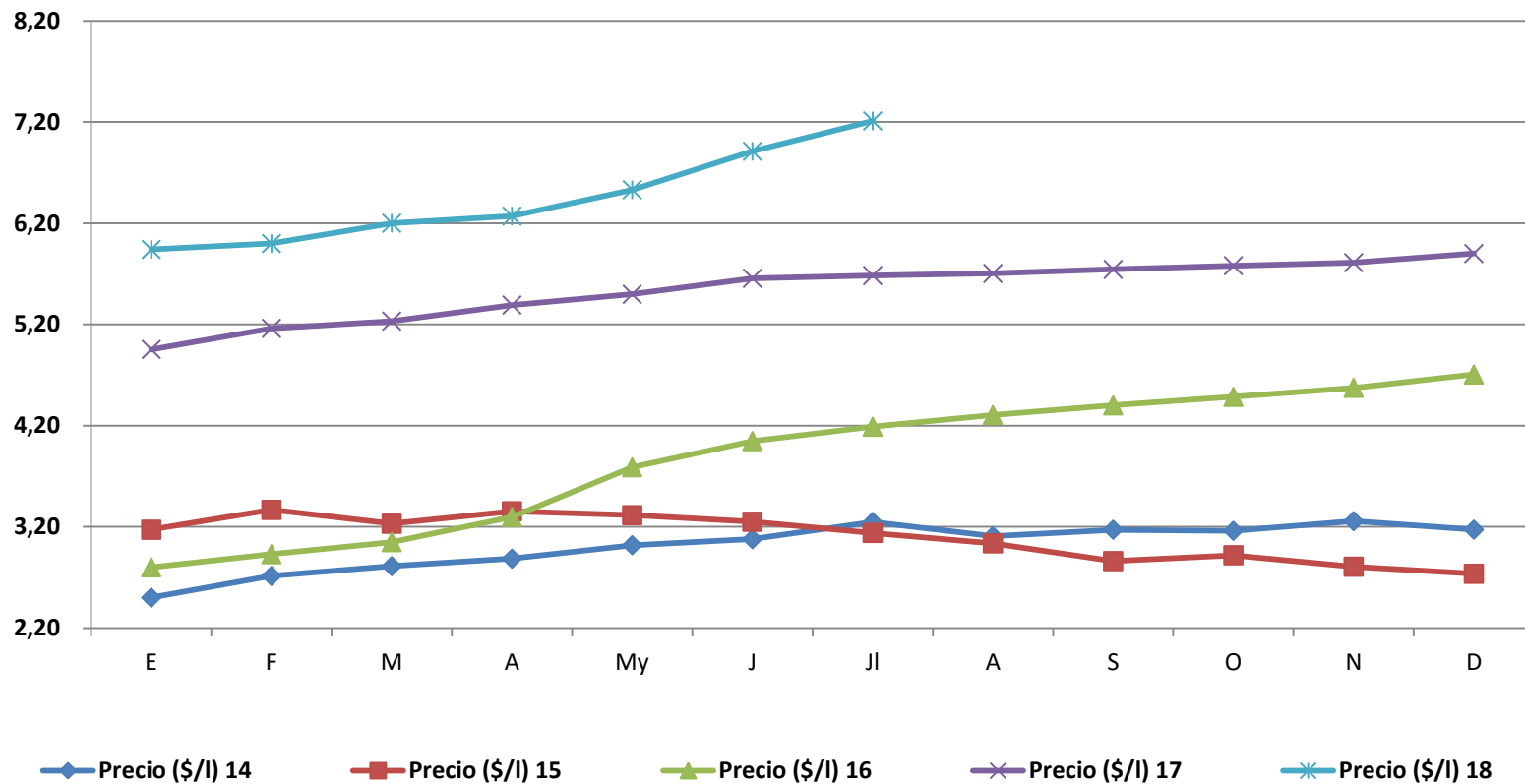


Gráfico 7 : Precio por Lt. Promedio -comparación Interanual-





**Buenos
Aires**
Provincia