

PRECIO PROMEDIO DE LA LECHE CRUDA

PROVINCIA DE BUENOS AIRES

Junio 2018

Subsecretaría de Agricultura, Ganadería y Pesca

Dirección Provincial de Lechería

**Ministro de Agroindustria
Ing.Agr. Leonardo Sarquis**

**Secretario de Agricultura, Ganadería y Pesca
Ing. Agr. Miguel Tezanos Pinto**

**Director Provincial de Lechería
Lic. Juan José Linari**

**Director de Leche, Productos Lácteos y Derivados
Med.Vet. Marcelo Lioi**

Tabla 1: Evolución de la muestra

| | jun-17 | jul-17 | ago-17 | sep-17 | oct-17 | nov-17 | dic-17 | ene-18 | feb-18 | mar-18 | abr-18 | may-18 | jun-18 |
|------------------------|--------|--------|--------|--------|--------|--------|--------|--------|--------|--------|--------|--------|--------|
| Empresa | 9 | 9 | 9 | 9 | 9 | 9 | 9 | 9 | 9 | 9 | 9 | 9 | 9 |
| Tambos | 904 | 893 | 891 | 819 | 851 | 852 | 839 | 836 | 827 | 833 | 844 | 845 | 838 |
| Volumen mensual | 120,0 | 127,6 | 137,0 | 135,0 | 144,5 | 136,8 | 132,8 | 124,8 | 106,4 | 121,3 | 117,3 | 120,9 | 120,7 |
| Volumen diario | 4,0 | 4,1 | 4,4 | 4,5 | 4,7 | 4,6 | 4,3 | 4,0 | 3,8 | 3,9 | 3,9 | 3,9 | 3,9 |

GRAFICO 1: variación de volumen de la muestra 2014/2018

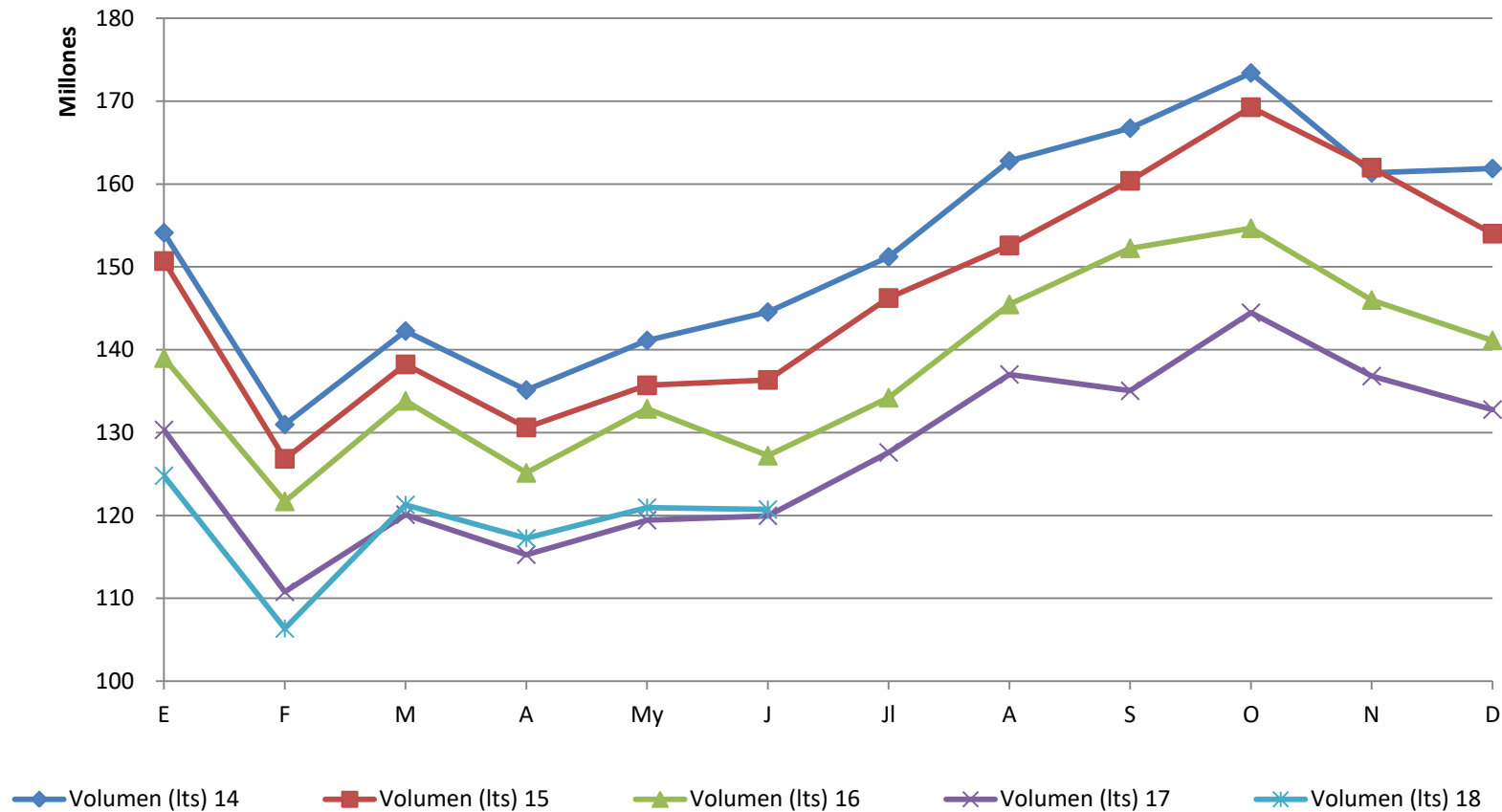


Tabla 2: Variación interanual

| | jun-17 | jun-18 | Dif | Variación interanual |
|---|---------------|---------------|-------------|-----------------------------|
| Tambos de la muestra | 904 | 838 | -66 | -7,30% |
| Volumen mensual de la muestra en MM de It. | 120,0 | 120,7 | 0,76 | 0,63% |

| | may-18 | jun-18 | Dif | Variación mensual |
|---|---------------|---------------|--------------|--------------------------|
| Tambos de la muestra | 845 | 838 | -7 | -0,83% |
| Volumen mensual de la muestra en MM de It. | 120,9 | 120,7 | -0,23 | -0,19% |

Tabla 4: Comparativo volumen de muestra acumulado

| Acumulado en MM de litros | |
|----------------------------------|---------------|
| ene-jun '17 | 715,87 |
| ene-jun '18 | 711,37 |
| Dif. en MM de litros | -4,5 |
| Variación interanual | -0,63% |

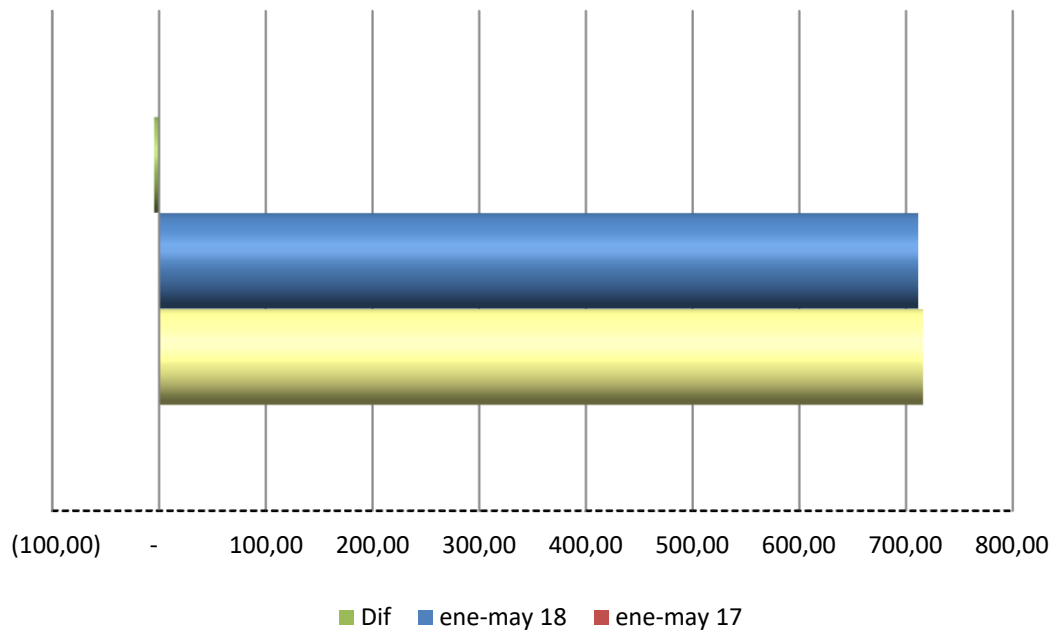


Tabla 5: Parámetros de composición y calidad

| Parámetro | jun-17 | jul-17 | ago-17 | sep-17 | oct-17 | nov-17 | dic-17 | ene-18 | feb-18 | mar-18 | abr-18 | may-18 | jun-18 |
|---------------------------|---------------|---------------|---------------|---------------|---------------|---------------|---------------|---------------|---------------|---------------|---------------|---------------|---------------|
| UFC (miles x ml) | 46 | 61 | 59 | 70 | 62 | 58 | 72 | 53 | 51 | 50 | 59 | 62 | 50 |
| CCS (miles x ml) | 363 | 365 | 339 | 332 | 328 | 324 | 323 | 330 | 336 | 324 | 323 | 326 | 330 |
| % Proteína | 3,50 | 3,43 | 3,47 | 3,43 | 3,42 | 3,35 | 3,29 | 3,30 | 3,34 | 3,43 | 3,43 | 3,40 | 3,52 |
| % GB | 3,73 | 3,67 | 3,60 | 3,59 | 3,57 | 3,57 | 3,55 | 3,55 | 3,60 | 3,75 | 3,82 | 3,83 | 3,83 |
| % Sólidos Útiles * | 7,23 | 7,10 | 7,07 | 7,02 | 6,99 | 6,92 | 6,84 | 6,85 | 6,94 | 7,18 | 7,25 | 7,23 | 7,35 |

* El % de Sólidos Útiles se calculó como: % Proteína + % GB.

GRAFICO 2: Comparativo UFC 2014/2018

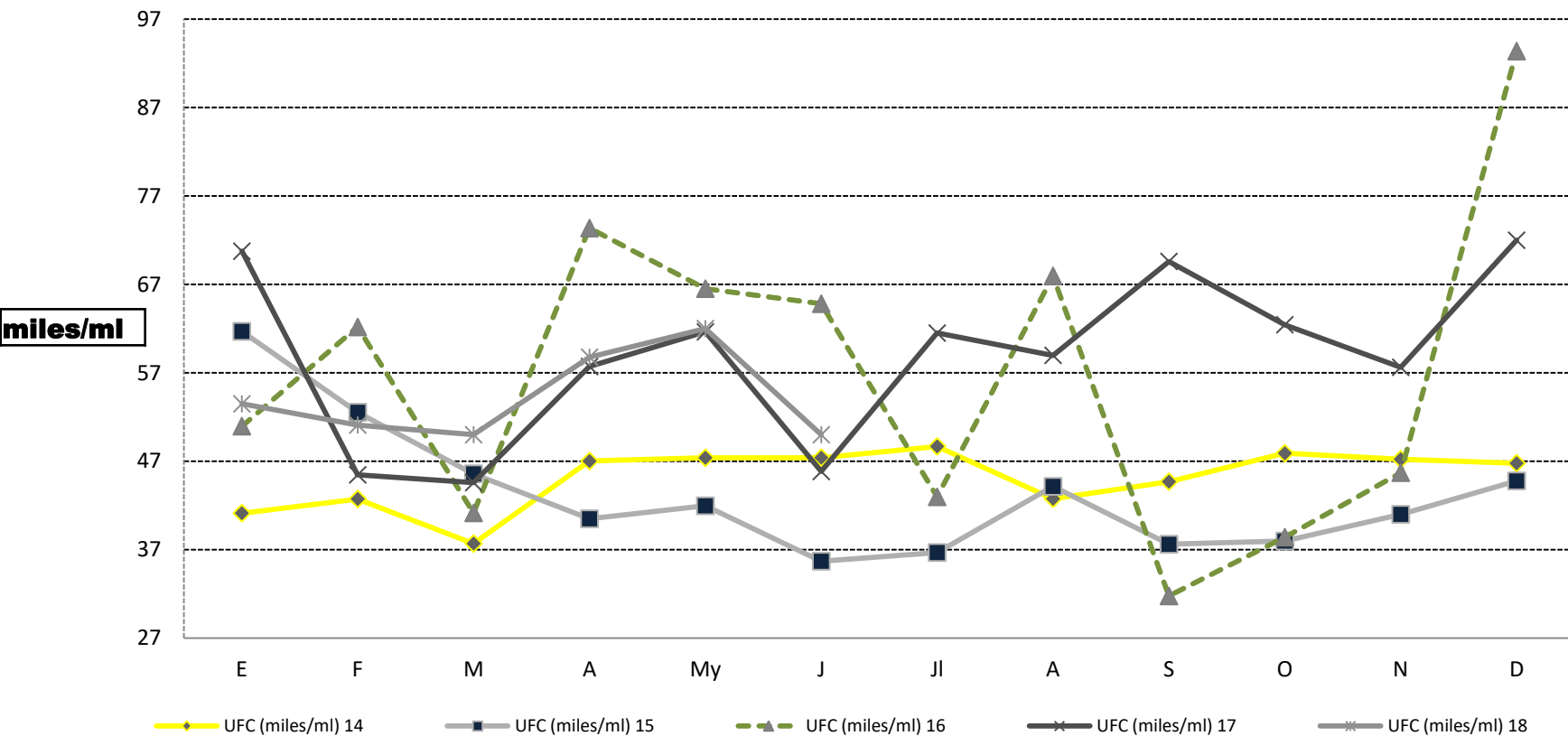
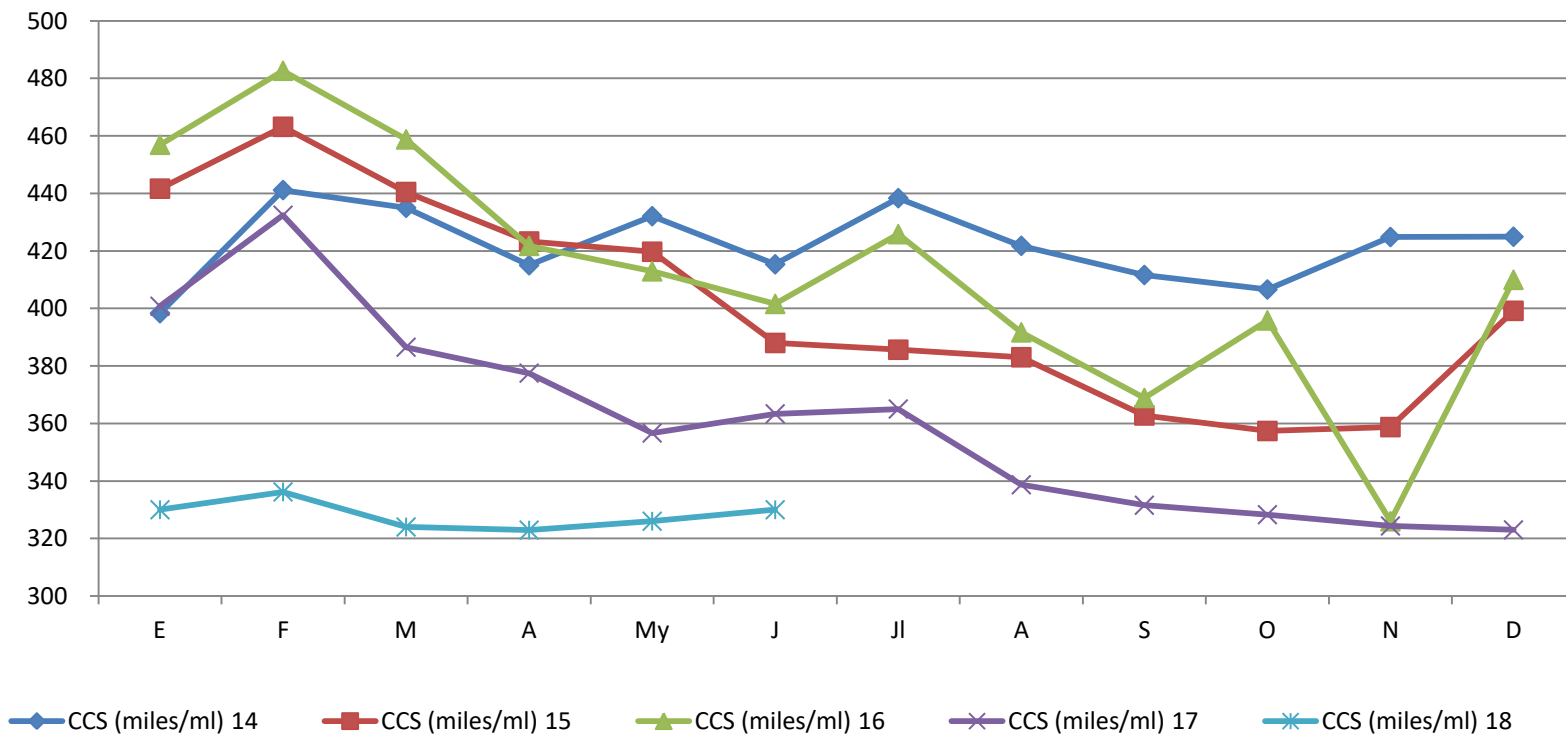


GRAFICO 3: Comparativo CCS 2014/2018



miles/ml

GRAFICO 4: Comparativo Proteína 2014/2018

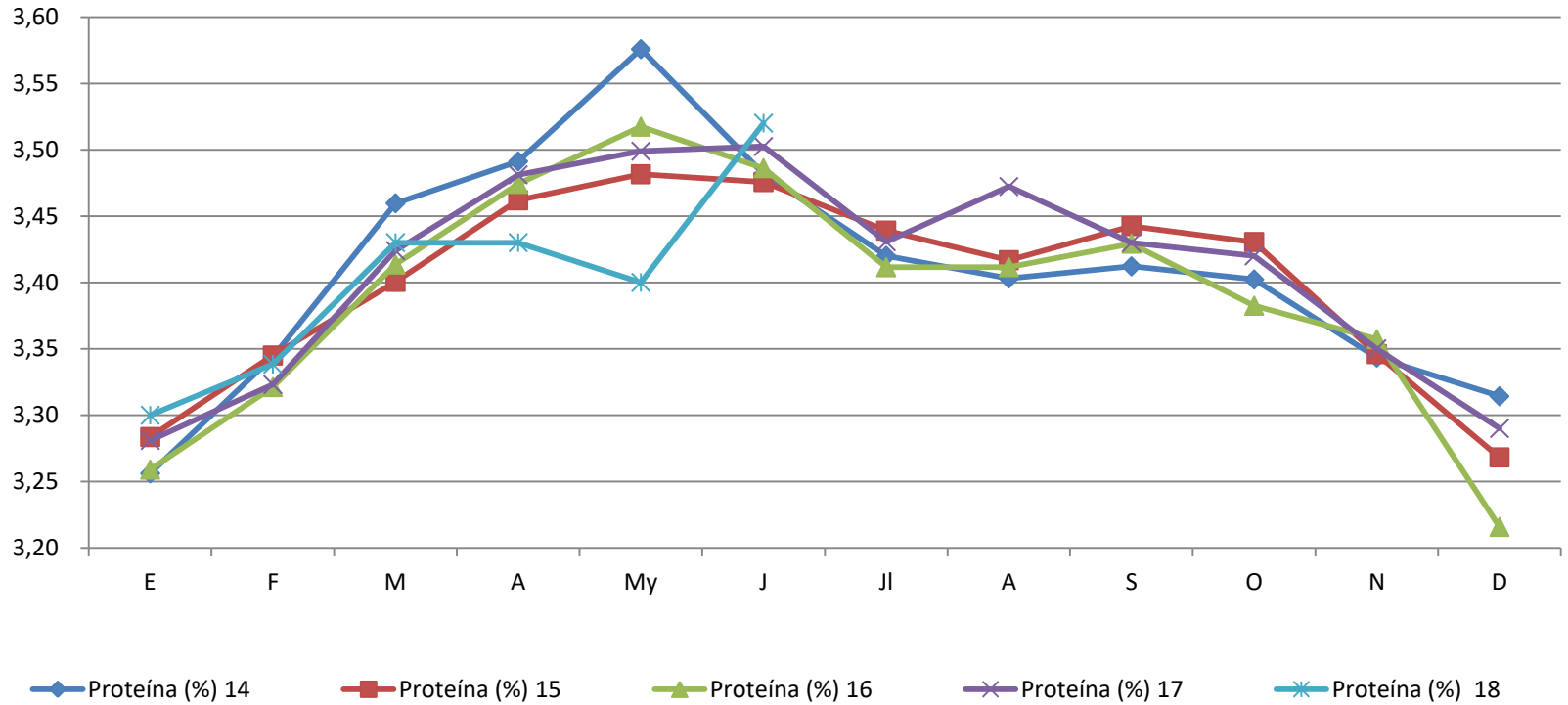


GRAFICO 5: Comparativo GB 2014/2018

%

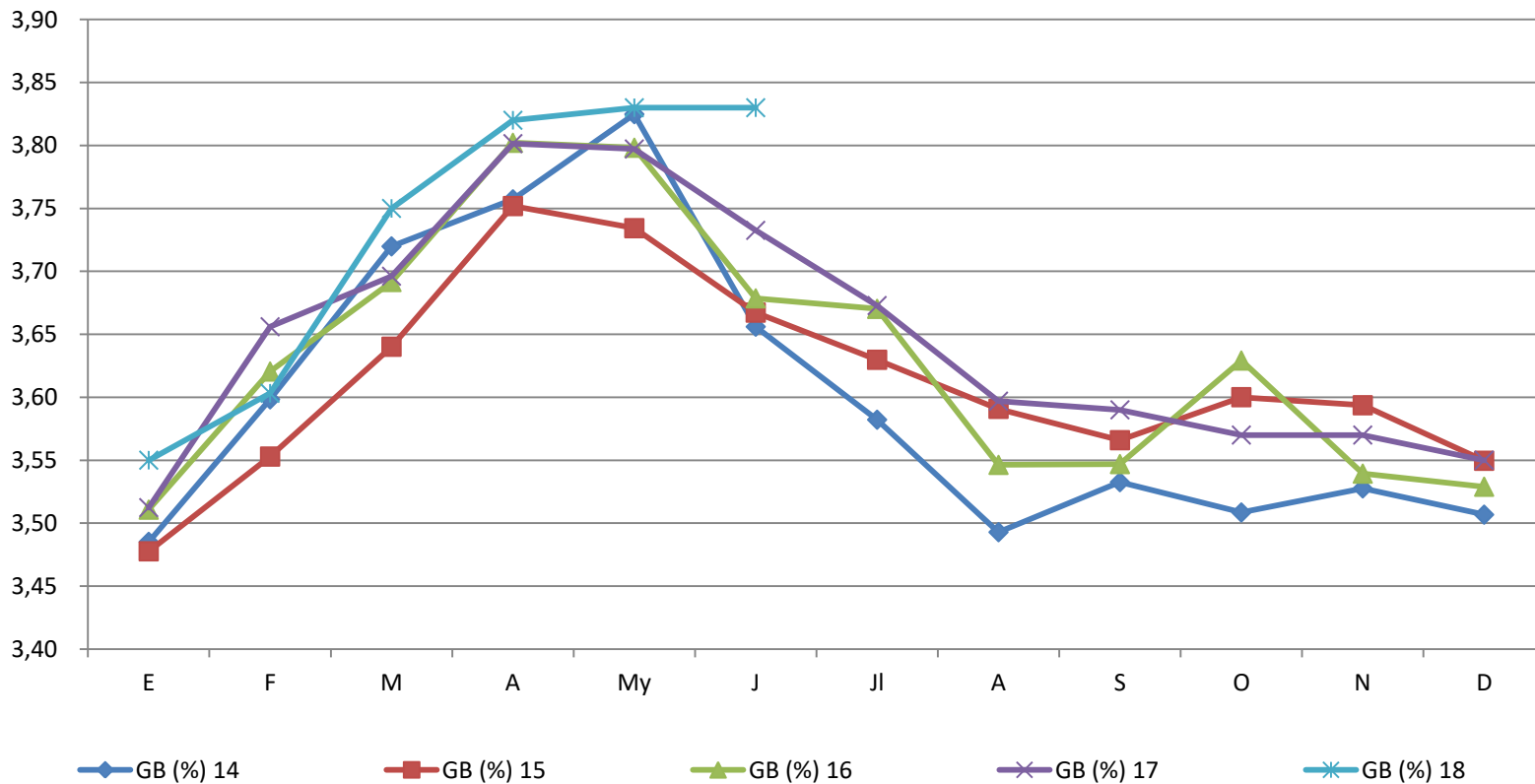




Tabla 6: Parámetros de composición , calidad y precio

| | jun-17 | jul-17 | ago-17 | sep-17 | oct-17 | nov-17 | dic-17 | ene-18 | feb-18 | mar-18 | abr-18 | may-18 | jun-18 |
|----------------------------------|--------|--------|--------|--------|--------|--------|--------|--------|--------|--------|--------|--------|--------|
| Leche cruda \$/Lt. | 5,66 | 5,68 | 5,70 | 5,74 | 5,78 | 5,81 | 5,90 | 5,94 | 6,00 | 6,20 | 6,27 | 6,53 | 6,91 |
| % Proteina | 3,50 | 3,43 | 3,47 | 3,43 | 3,42 | 3,35 | 3,29 | 3,30 | 3,34 | 3,43 | 3,43 | 3,40 | 3,52 |
| % GB | 3,73 | 3,67 | 3,60 | 3,59 | 3,57 | 3,57 | 3,55 | 3,55 | 3,60 | 3,75 | 3,82 | 3,83 | 3,83 |
| % Solidos Utiles * | 7,23 | 7,10 | 7,07 | 7,02 | 6,99 | 6,92 | 6,84 | 6,85 | 6,94 | 7,18 | 7,25 | 7,23 | 7,35 |
| \$ por Kg. solidos utiles | 78,17 | 80,00 | 80,68 | 81,81 | 82,69 | 83,96 | 86,31 | 86,70 | 86,42 | 86,35 | 86,48 | 90,32 | 94,01 |

**Tabla 7: Precio promedio informado
comparación interanual**

| PRECIO | jun-17 | jun-18 | Dif | Variación interanual |
|----------------------------------|---------------|---------------|--------------|-----------------------------|
| Leche cruda \$/Lt. | 5,66 | 6,91 | 1,25 | 22,18% |
| \$ por Kg. solidos utiles | 78,17 | 94,01 | 15,85 | 20,27% |



Tabla 8: Precio promedio informado
comparación mensual

| PRECIO | may-18 | jun-18 | Dif | Variación mensual |
|----------------------------------|---------------|---------------|-------------|--------------------------|
| Leche cruda \$/Lt. | 6,53 | 6,91 | 0,38 | 5,82% |
| \$ por Kg. solidos útiles | 90,32 | 94,01 | 3,70 | 4,09% |

Gráfico 6 : Precio por Lt. Promedio

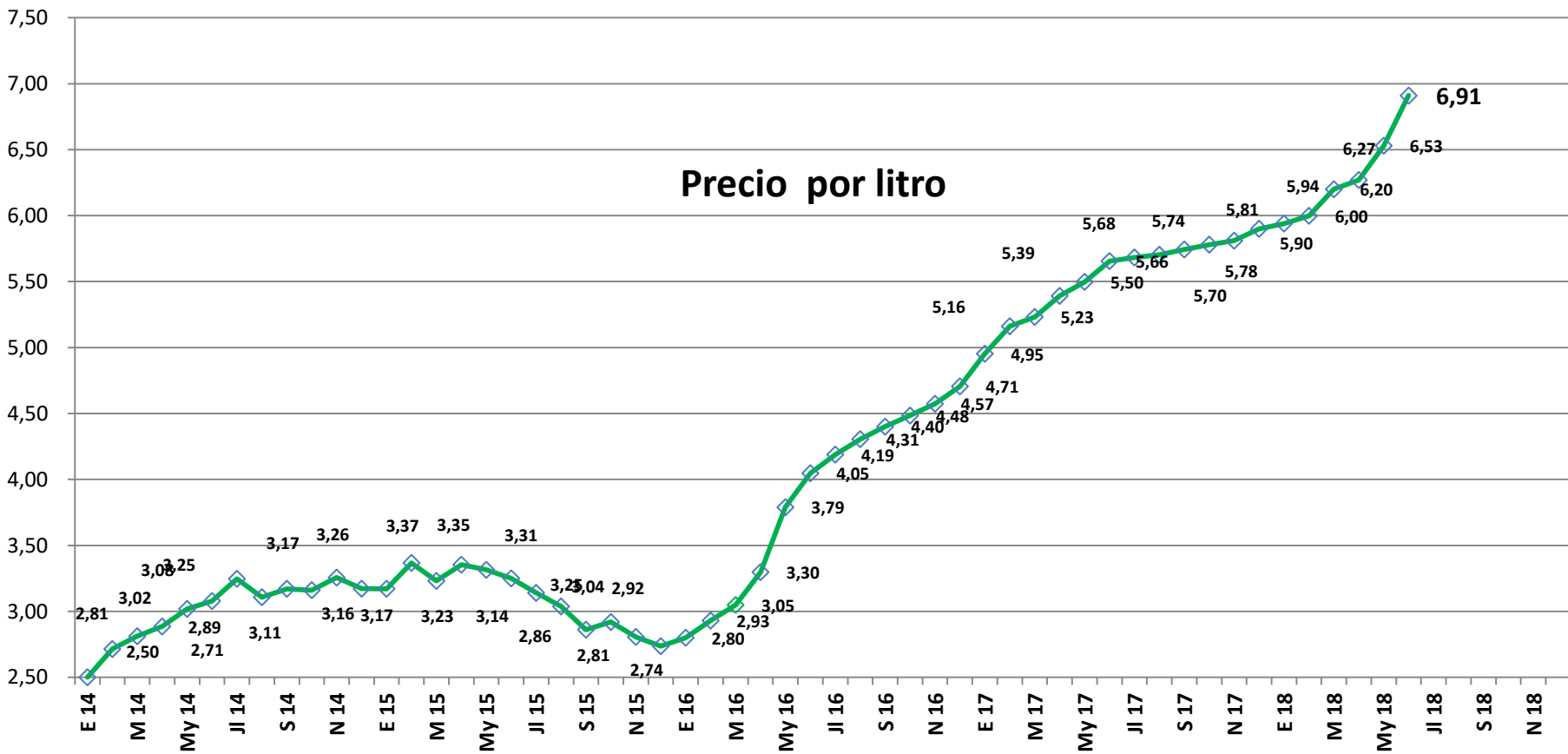
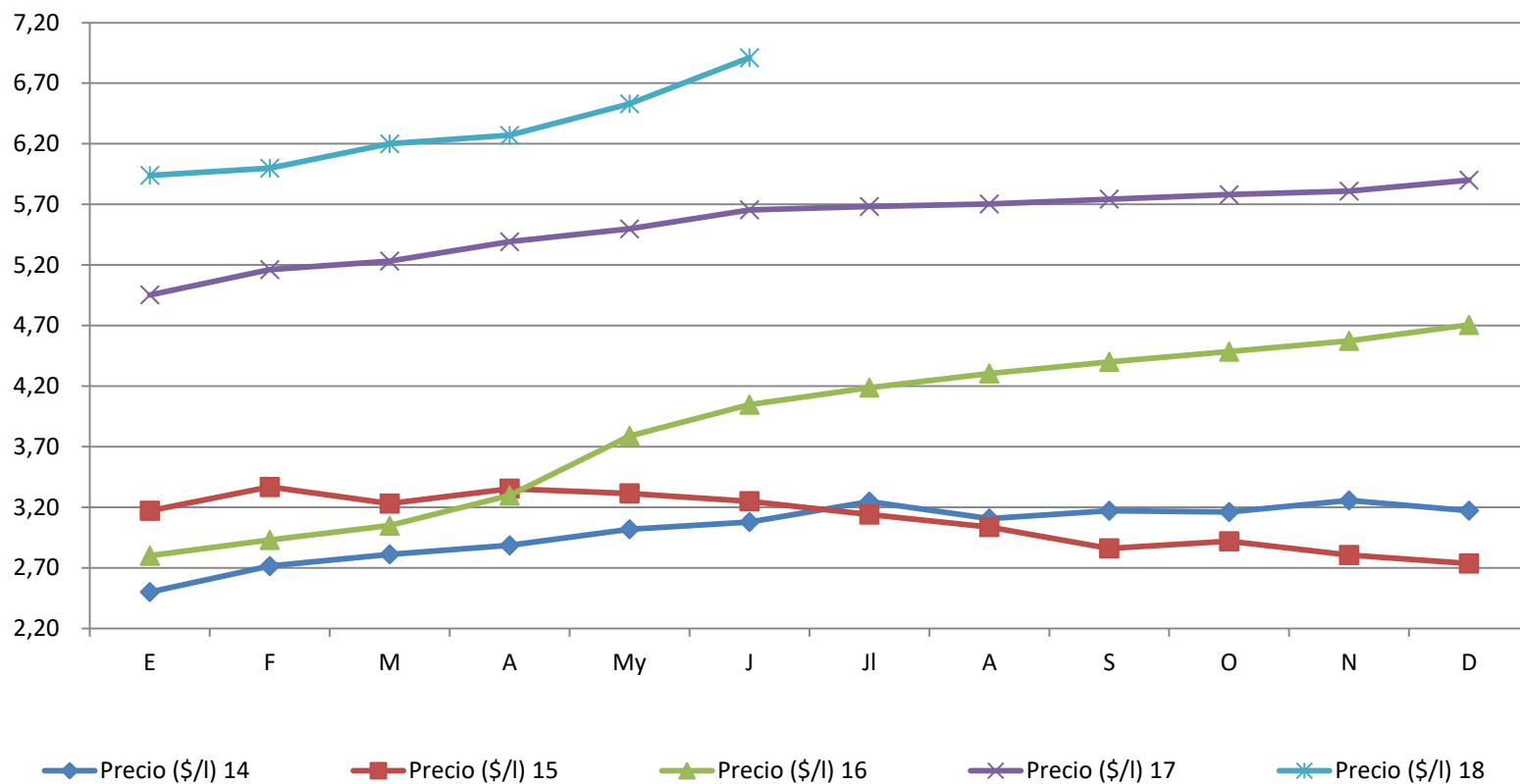


Gráfico 7 : Precio por Lt. Promedio -comparación Interanual-





**Buenos
Aires**
Provincia