

PRECIO PROMEDIO DE LA LECHE CRUDA
PROVINCIA DE BUENOS AIRES
Mayo 2018

Subsecretaría de Agricultura, Ganadería y Pesca

Dirección Provincial de Lechería

**Ministro de Agroindustria
Ing.Agr. Leonardo Sarquis**

**Secretario de Agricultura, Ganadería y Pesca
Ing. Agr. Miguel Tezanos Pinto**

**Director Provincial de Lechería
Lic. Juan José Linari**

**Director de Leche, Productos Lácteos y Derivados
Med.Vet. Marcelo Lioi**

Tabla 1: Evolución de la muestra

	may-17	jun-17	jul-17	ago-17	sep-17	oct-17	nov-17	dic-17	ene-18	feb-18	mar-18	abr-18	may-18
Empresas	9	9	9	9	9	9	9	9	9	9	9	9	9
Tambos	915	904	893	891	819	851	852	839	836	827	833	844	845
Volumen mensual	119,4	120,0	127,6	137,0	135,0	144,5	136,8	132,8	124,8	106,4	121,3	117,3	120,9
Volumen diario	3,9	4,0	4,1	4,4	4,5	4,7	4,6	4,3	4,0	3,8	3,9	3,9	3,9

GRAFICO 1: variación de volumen de la muestra 2014 - 2018

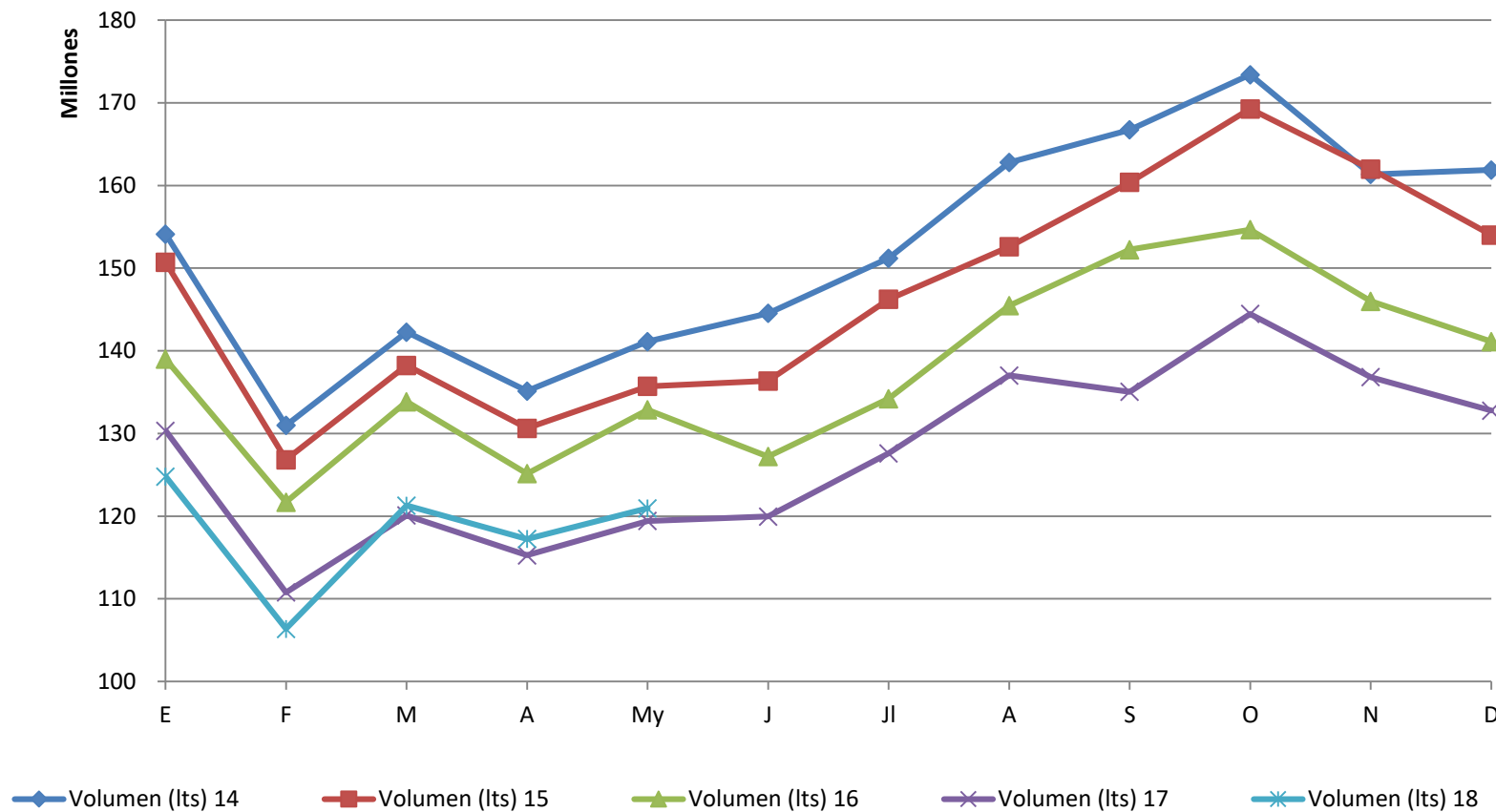


Tabla 2: Variación interanual

	may-17	may-18	Dif	Variación interanual
Tambos de la muestra	915	845	-70	-7,65%
Volumen mensual de la muestra en MM de It.	119,4	120,9	1,52	1,27%

	abr-18	may-18	Dif	Variación mensual
Tambos de la muestra	844	845	1	0,12%
Volumen mensual de la muestra en MM de It.	117,3	120,9	3,70	3,15%

Tabla 4: Comparativo volumen de muestra acumulado

Acumulado en MM de litros	
ene-may 17	595,91
ene-may 18	590,65
Dif	-5,3
Variación interanual	-0,88%

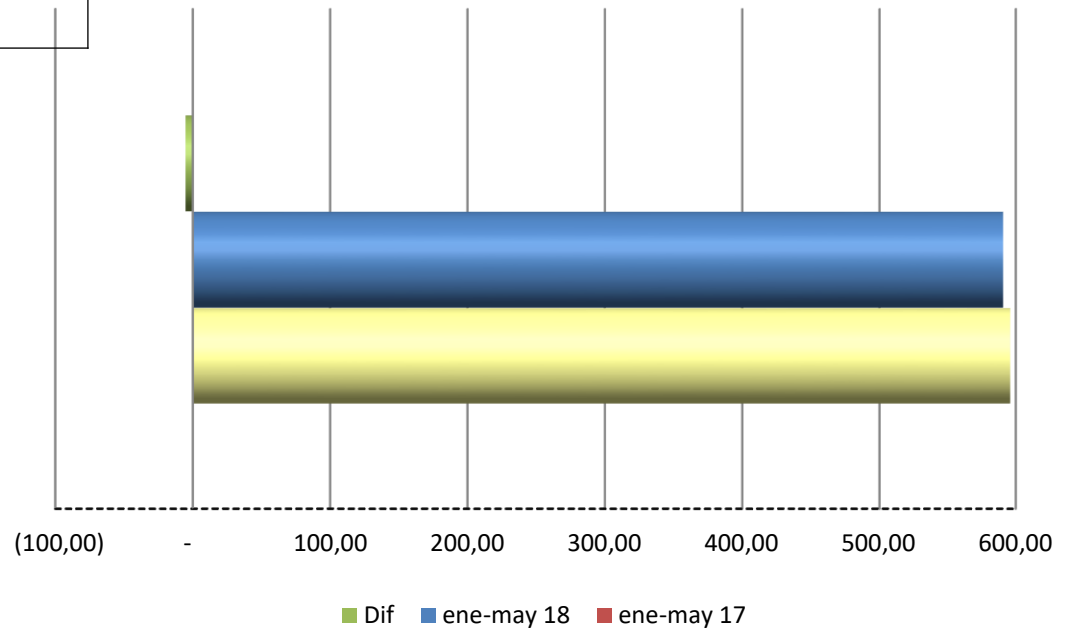


Tabla 5: Parámetros de composición y calidad

Parámetro	may-17	jun-17	jul-17	ago-17	sep-17	oct-17	nov-17	dic-17	ene-18	feb-18	mar-18	abr-18	may-18
UFC (miles x ml)	62	46	61	59	70	62	58	72	53	51	50	59	62
CCS (miles x ml)	357	363	365	339	332	328	324	323	330	336	324	323	326
% Proteína	3,50	3,50	3,43	3,47	3,43	3,42	3,35	3,29	3,30	3,34	3,43	3,43	3,40
% GB	3,80	3,73	3,67	3,60	3,59	3,57	3,57	3,55	3,55	3,60	3,75	3,82	3,83
% Sólidos Útiles *	7,30	7,23	7,10	7,07	7,02	6,99	6,92	6,84	6,85	6,94	7,18	7,25	7,23

* El % de Sólidos Útiles se calculó como: % Proteína + % GB.

GRAFICO 2: Comparativo UFC 2014/2018



miles/ml

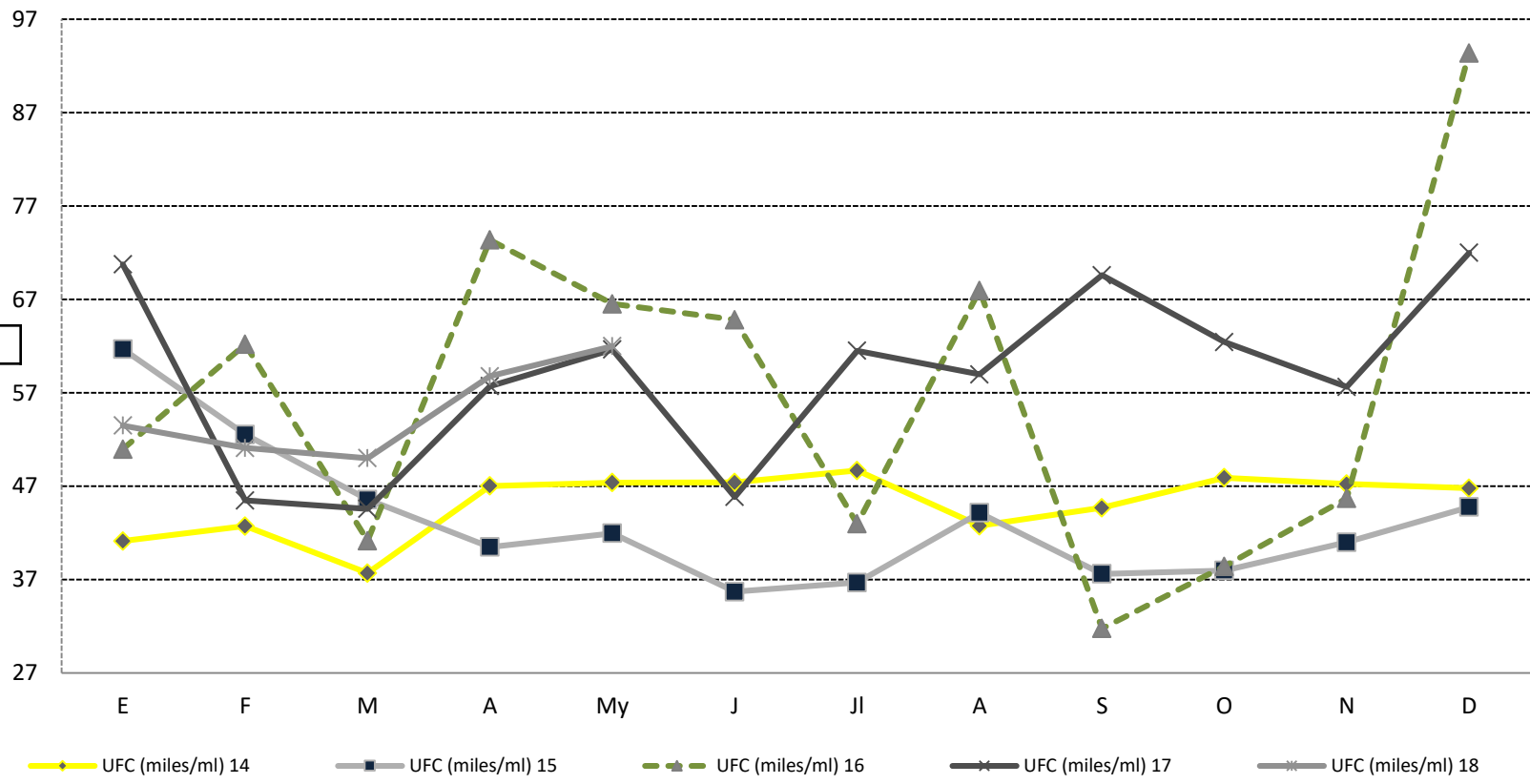
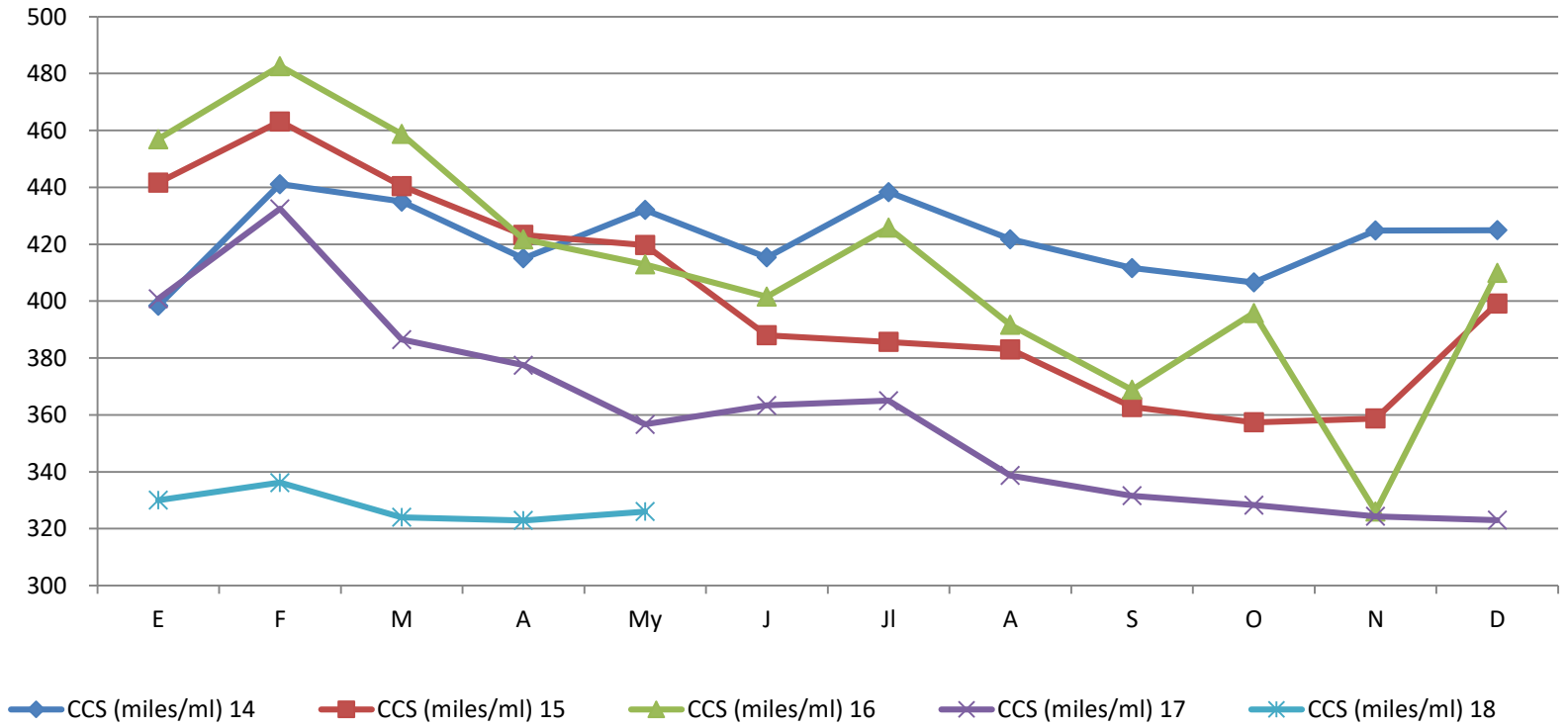


GRAFICO 3: Comparativo CCS 2014/2018



miles/ml

GRAFICO 4: Comparativo Proteína 2014/2018

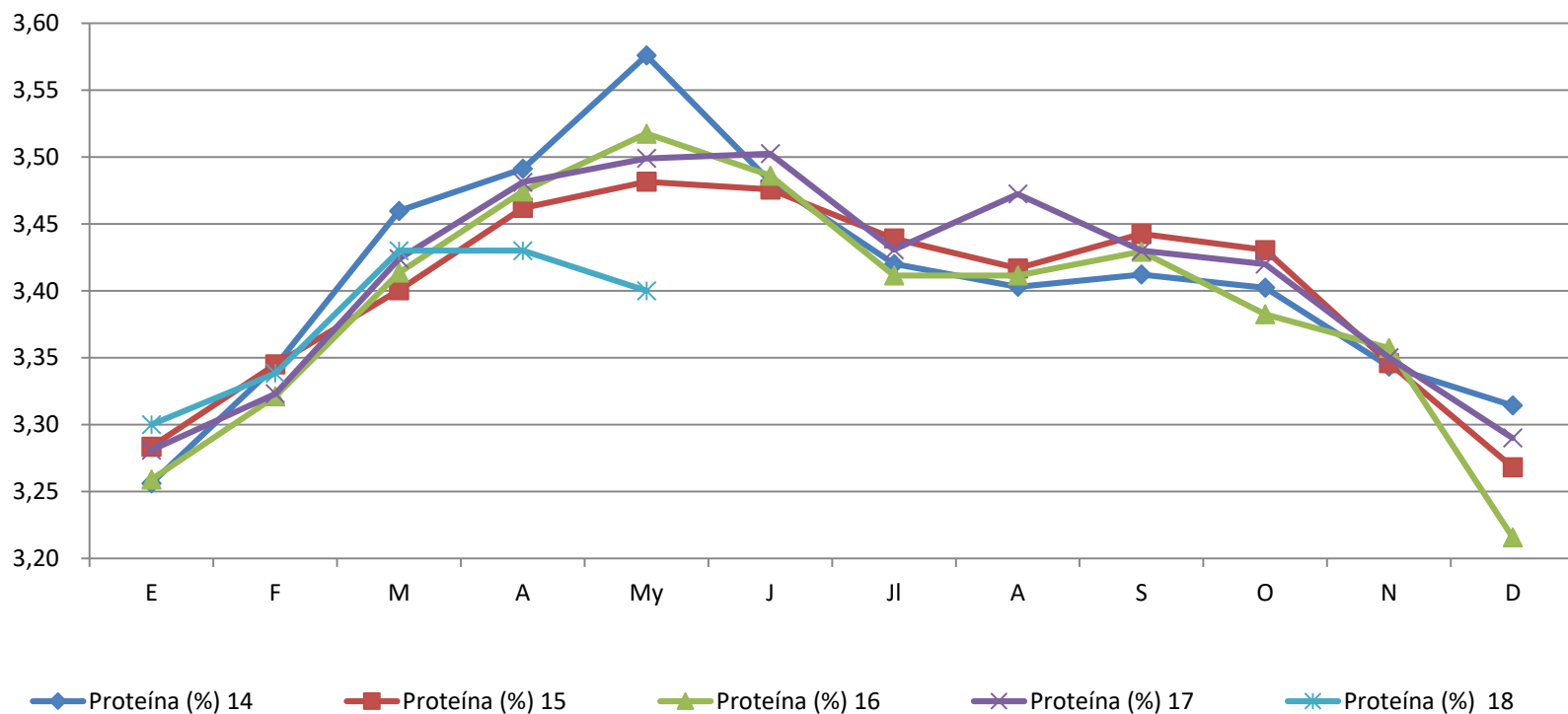


GRAFICO 5: Comparativo GB 2014/2018

%

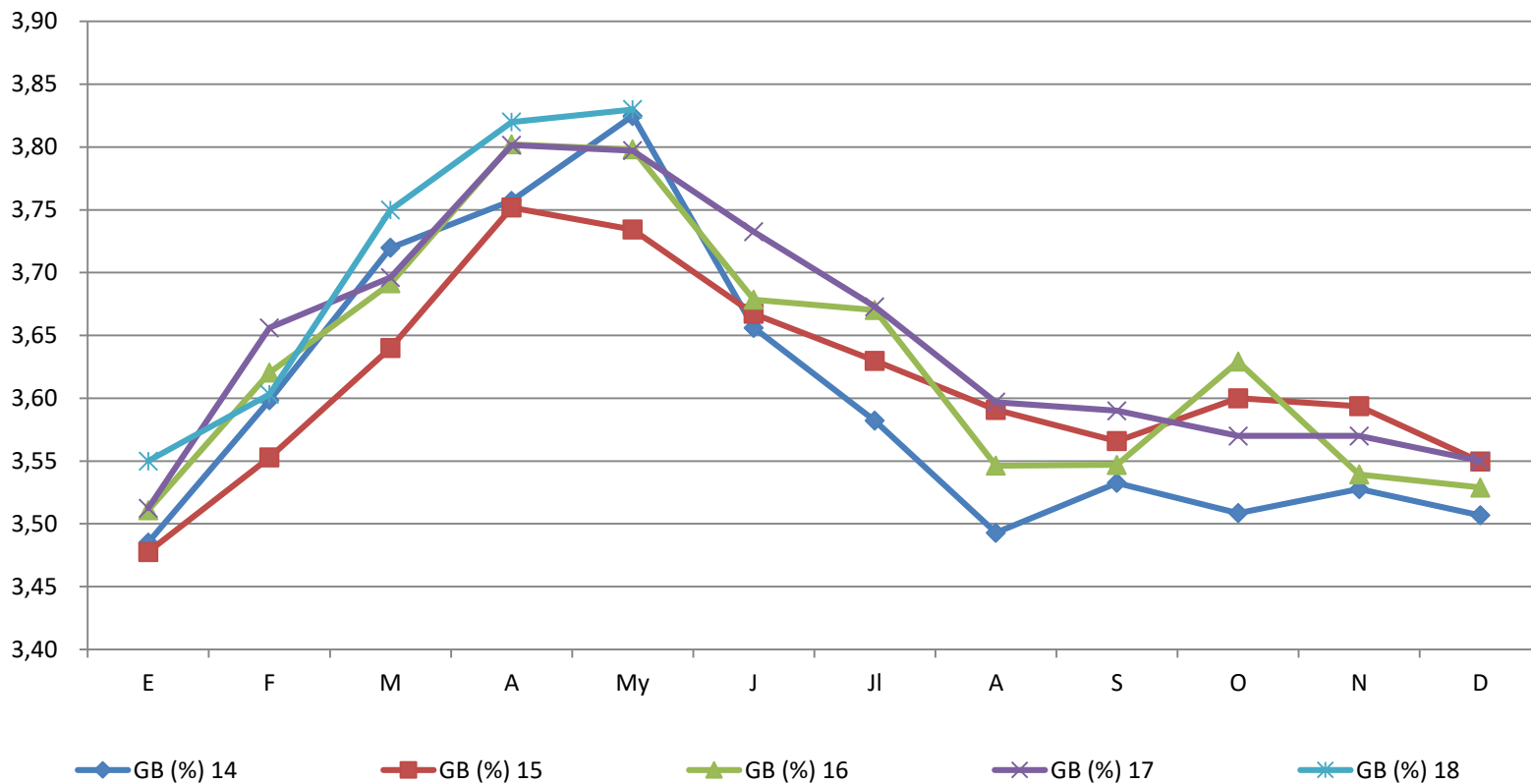


Tabla 6: Parámetros de composición, calidad y precio

	may-17	jun-17	jul-17	ago-17	sep-17	oct-17	nov-17	dic-17	ene-18	feb-18	mar-18	abr-18	may-18
Leche cruda \$/Lt.	5,50	5,66	5,68	5,70	5,74	5,78	5,81	5,90	5,94	6,00	6,20	6,27	6,53
% Proteína	3,50	3,50	3,43	3,47	3,43	3,42	3,35	3,29	3,30	3,34	3,43	3,43	3,40
% GB	3,80	3,73	3,67	3,60	3,59	3,57	3,57	3,55	3,55	3,60	3,75	3,82	3,83
% Solidos Utiles *	7,30	7,23	7,10	7,07	7,02	6,99	6,92	6,84	6,85	6,94	7,18	7,25	7,23
\$ por Kg. solidos utiles	75,35	78,17	80,00	80,68	81,81	82,69	83,96	86,31	86,70	86,42	86,35	86,48	90,32

**Tabla 7: Precio promedio informado
comparación interanual**

PRECIO	may-17	may-18	Dif	Variación interanual
Leche cruda \$/Lt.	5,50	6,53	1,03	18,77%
\$ por Kg. solidos utiles	75,35	90,32	14,97	19,86%

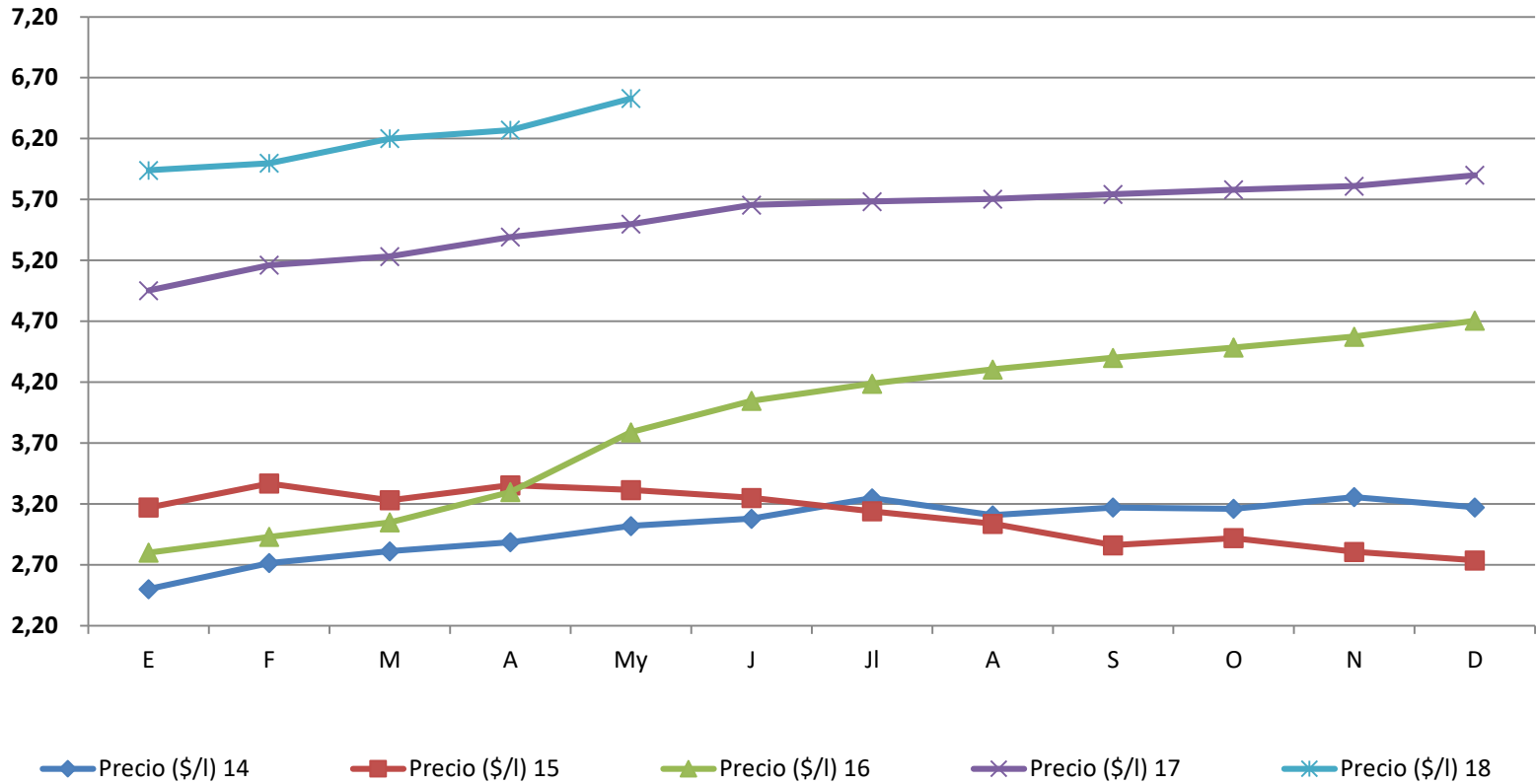
**Tabla 8: Precio promedio informado
comparación mensual**

PRECIO	abr-18	may-18	Dif	Variación mensual
Leche cruda \$/Lt.	6,27	6,53	0,26	4,15%
\$ por Kg. solidos utiles	86,48	90,32	3,84	4,43%

Gráfico 6 : Precio por Lt. Promedio mensual 2014-2018



Gráfico 7 : Precio por Lt. Promedio -comparación interanual-





**Buenos
Aires**
Provincia