

PRECIO PROMEDIO DE LA LECHE CRUDA

PROVINCIA DE BUENOS AIRES

Febrero 2018

Subsecretaría de Agricultura, Ganadería y Pesca

Dirección Provincial de Lechería

**Ministro de Agroindustria
Ing.Agr. Leonardo Sarquis**

**Secretario de Agricultura, Ganadería y Pesca
Ing. Agr. Miguel Tezanos Pinto**

**Director Provincial de Lechería
Lic. Juan José Linari**

**Director de Leche, Productos Lácteos y Derivados
Med.Vet. Marcelo Lioi**

Tabla 1: Evolución de la muestra

	feb-17	mar-17	abr -17	may-17	jun-17	jul-17	ago-17	sep-17	oct-17	nov-17	dic-17	ene-18	feb-18
Empresa	9	9	9	9	9	9	9	9	9	9	9	9	9
Tambos	969	958	951	915	904	893	891	819	851	852	839	836	827
Volumen mensual	110,8	120,1	115,3	119,4	120,0	127,6	137,0	135,0	144,5	136,8	132,8	124,8	106,4
Volumen diario	4,0	3,9	3,8	3,9	4,0	4,1	4,4	4,5	4,7	4,6	4,3	4,0	3,8

GRAFICO 1: variación de volumen de la muestra 2014/2018

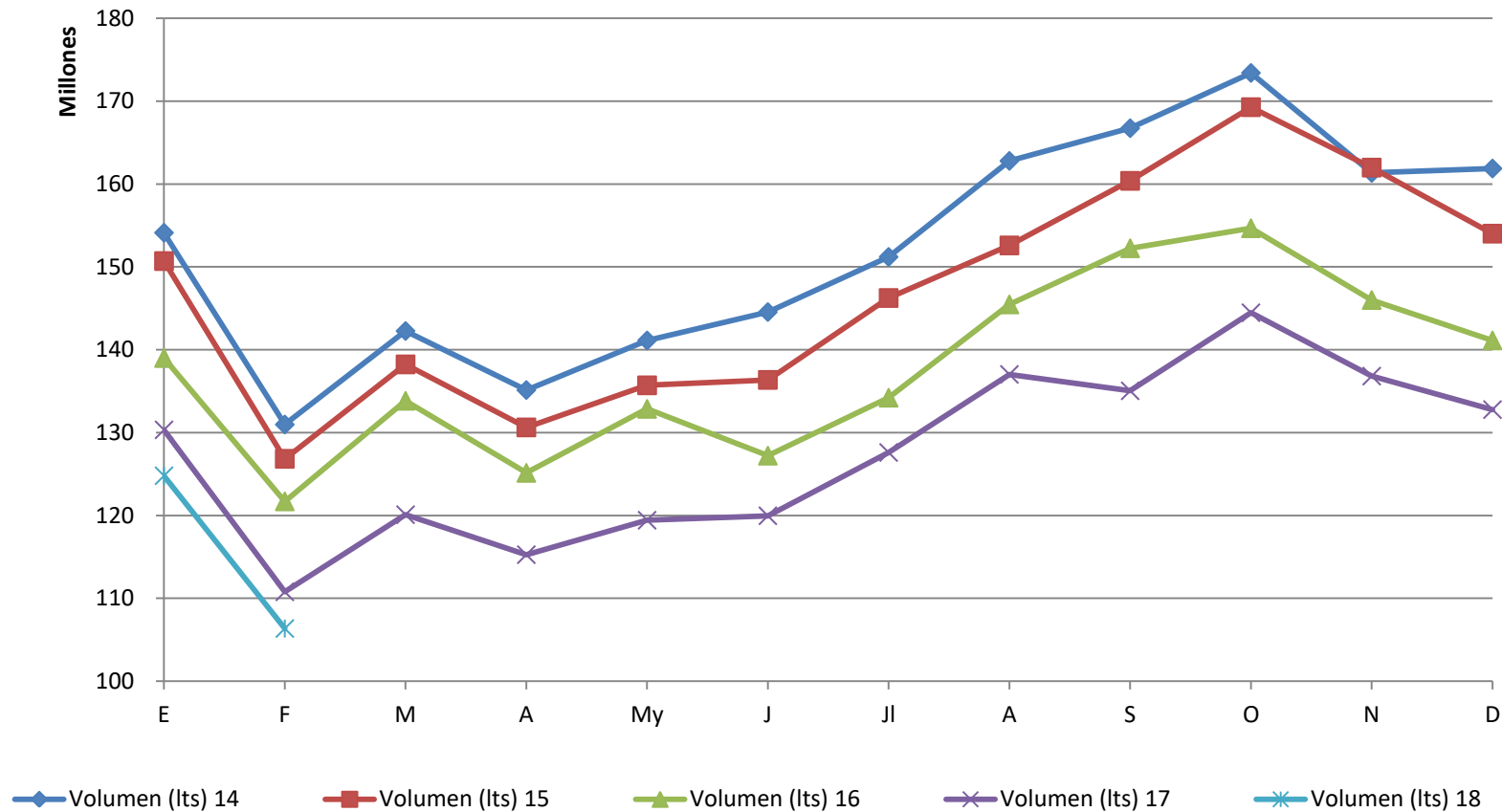


Tabla 2: Variación interanual

	feb-17	feb-18	Dif	Variación inter anual
Tambos de la muestra	969	827	-142	-14,65%
Volumen mensual de la muestra en MM de It.	110,8	106,4	-4,43	-4,00%

Tabla 3: Variación mensual

	ene-18	feb-18	Dif	Variación mensual
Tambos de la muestra	836	827	-9	-1,08%
Volumen mensual de la muestra en MM de It.	124,8	106,4	-18,44	-14,78%

Tabla 4: Comparativo volumen de muestra acumulado

Acumulado	
ene-feb 17	241,12
ene-feb 18	231,16
Dif	-10,0
Variación inter anual	-4,13%

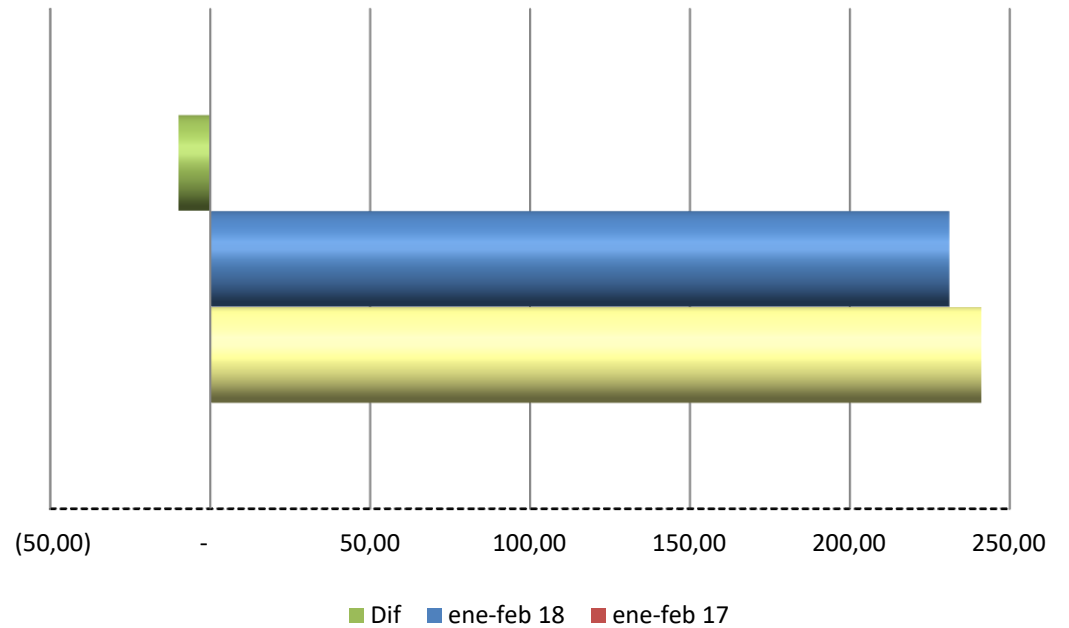


Tabla 5: Parámetros de composición y calidad

Parámetro	feb-17	mar-17	abr-17	may-17	jun-17	jul-17	ago-17	sep-17	oct-17	nov-17	dic-17	ene-18	feb-18
UFC (miles x ml)	45	45	58	62	46	61	59	70	62	58	72	53	51
CCS (miles x ml)	432	387	378	357	363	365	339	332	328	324	323	330	336
% Proteína	3,32	3,42	3,48	3,50	3,50	3,43	3,47	3,43	3,42	3,35	3,29	3,30	3,34
% GB	3,66	3,70	3,80	3,80	3,73	3,67	3,60	3,59	3,57	3,57	3,55	3,55	3,60
% Sólidos Útiles *	6,98	7,12	7,28	7,30	7,23	7,10	7,07	7,02	6,99	6,92	6,84	6,85	6,94

* El % de Sólidos Útiles se calculó como: % Proteína + % GB.

GRAFICO 2: Comparativo UFC 2014/2018

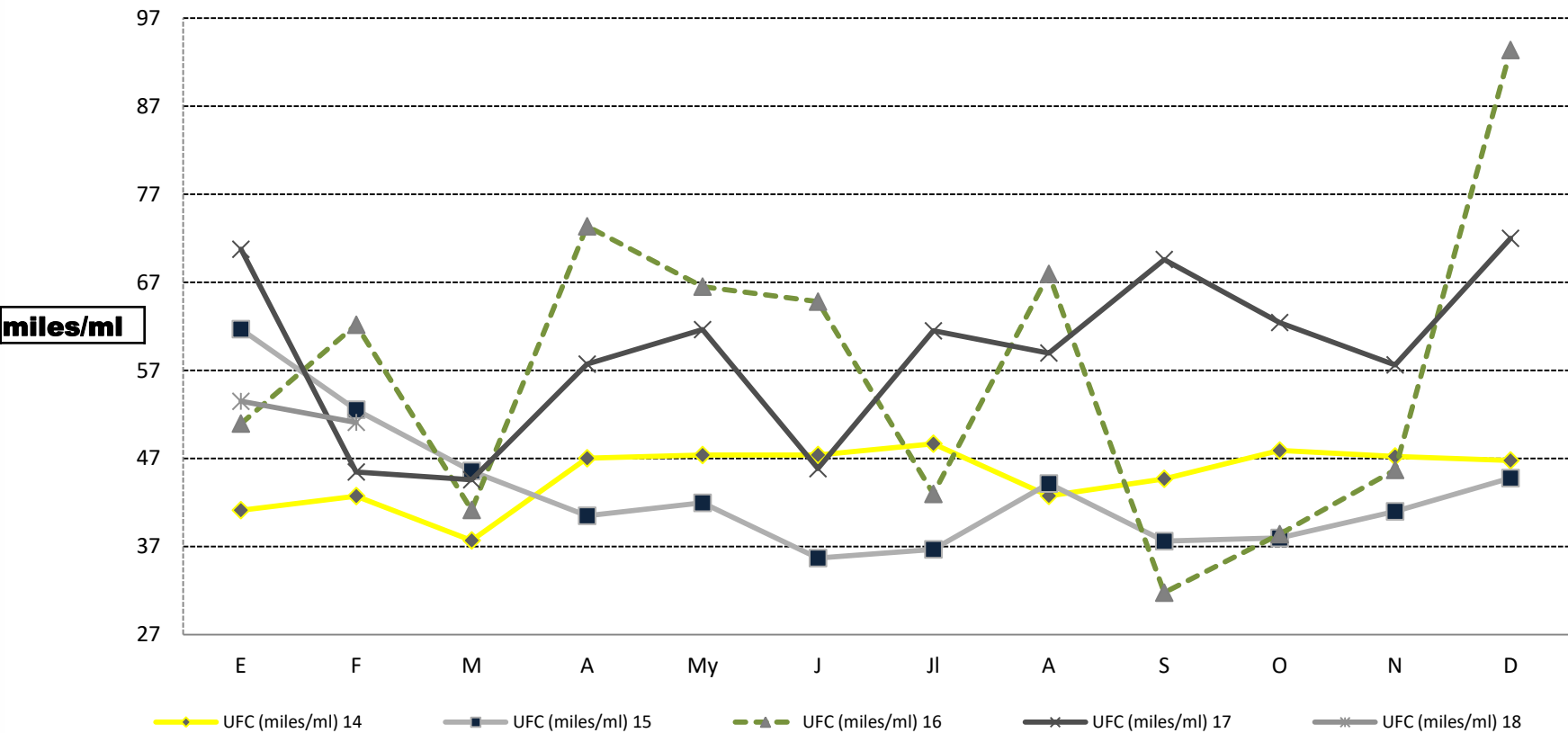
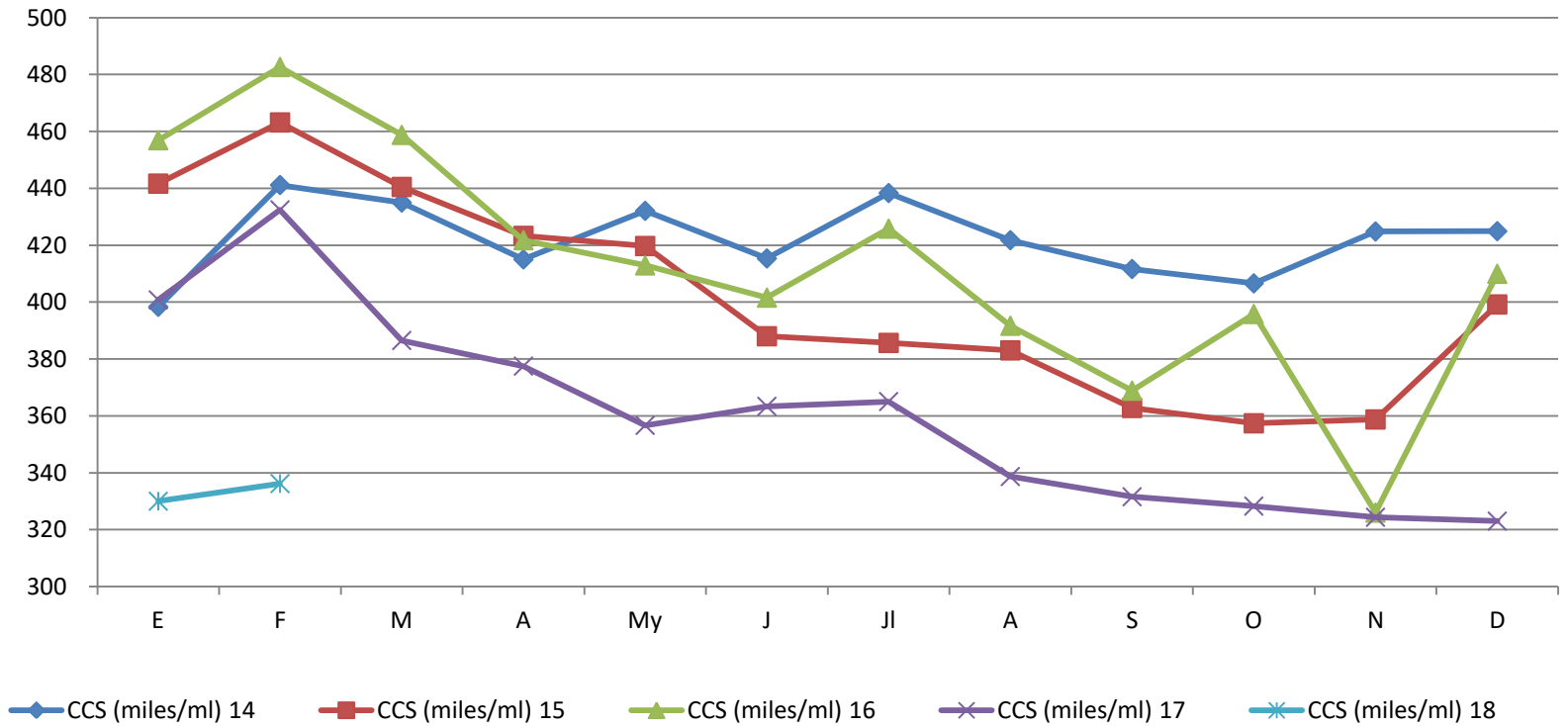


GRAFICO 3: Comparativo CCS 2014/2018



miles/ml

GRAFICO 4: Comparativo Proteína 2014/2018

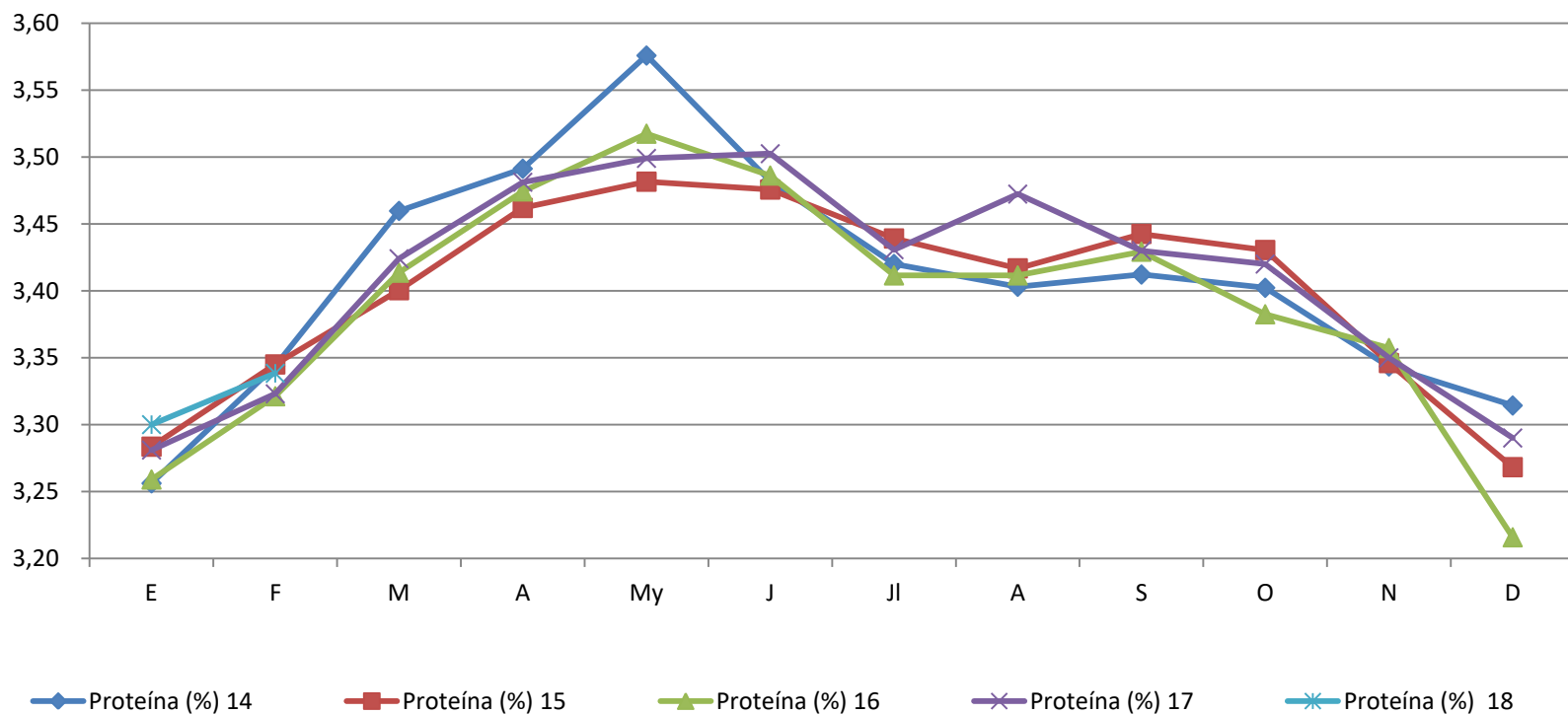


GRAFICO 5: Comparativo GB 2014/2018

%

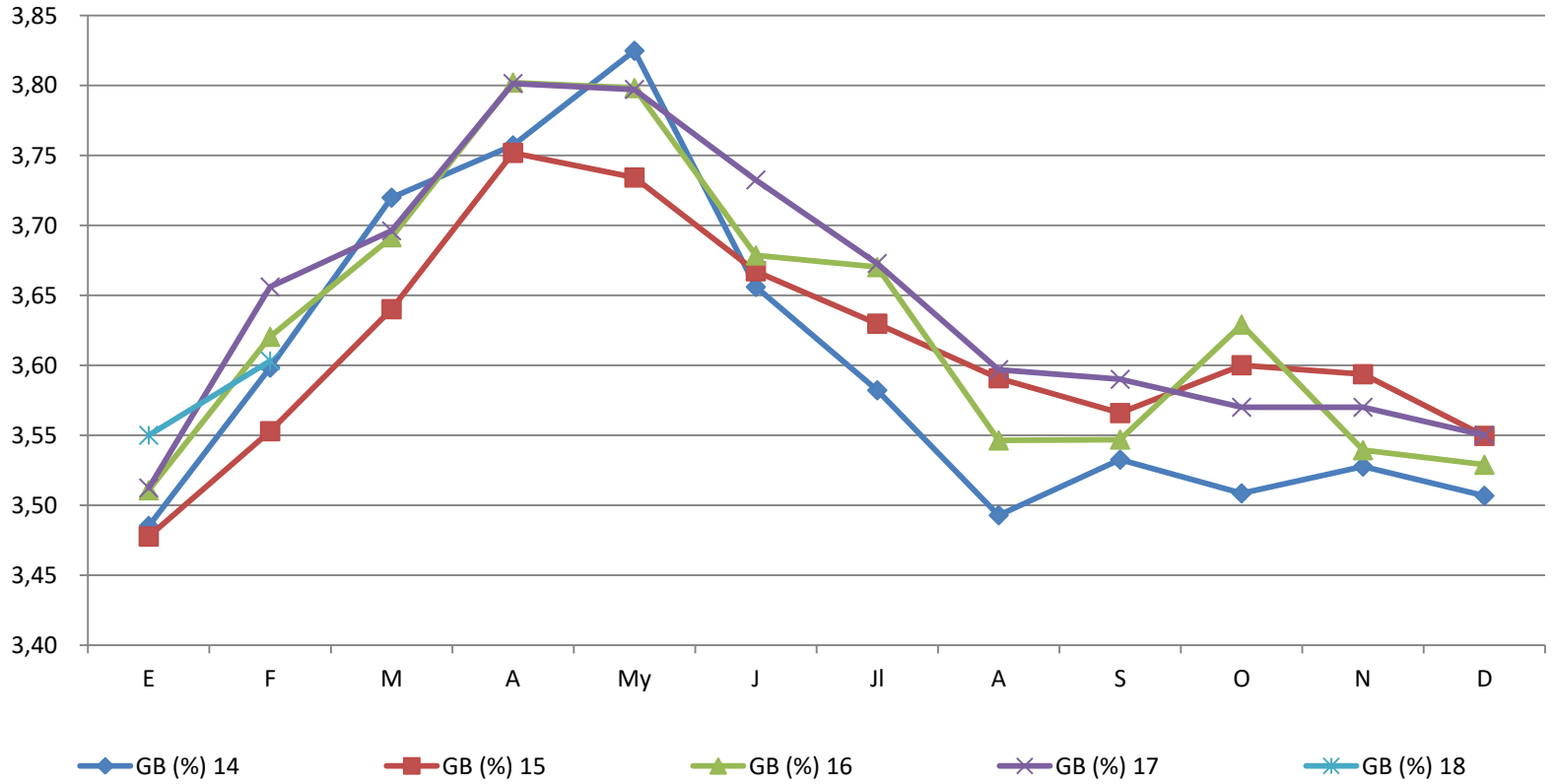




Tabla 6: Parámetros de composición calidad y precio

	feb-17	mar-17	abr-17	may-17	jun-17	jul-17	ago-17	sep-17	oct-17	nov-17	dic-17	ene-18	feb-18
Leche cruda \$/Lt.	5,16	5,23	5,39	5,50	5,66	5,68	5,70	5,74	5,78	5,81	5,90	5,94	6,00
% Proteína	3,32	3,42	3,48	3,50	3,50	3,43	3,47	3,43	3,42	3,35	3,29	3,30	3,34
% GB	3,66	3,70	3,80	3,80	3,73	3,67	3,60	3,59	3,57	3,57	3,55	3,55	3,60
% Solidos Utiles *	6,98	7,12	7,28	7,30	7,23	7,10	7,07	7,02	6,99	6,92	6,84	6,85	6,94
\$ por Kg. solidos utiles	73,95	73,48	74,03	75,35	78,17	80,00	80,68	81,81	82,69	83,96	86,31	86,70	86,42

**Tabla 7: Precio promedio informado
comparación interanual**

PRECIO	feb-17	feb-18	Dif	Variación inter anual
Leche cruda \$/Lt.	5,16	6,00	0,84	16,22%
\$ por Kg. solidos utiles	73,95	86,42	12,46	16,85%

**Tabla 8: Precio promedio informado
comparación mensual**

PRECIO	ene-18	feb-18	Dif	Variación mensual
Leche cruda \$/Lt.	5,94	6,00	0,06	0,99%
\$ por Kg. solidos utiles	86,70	86,42	-0,28	-0,32%

Gráfico 6 : Precio por Lt. Promedio

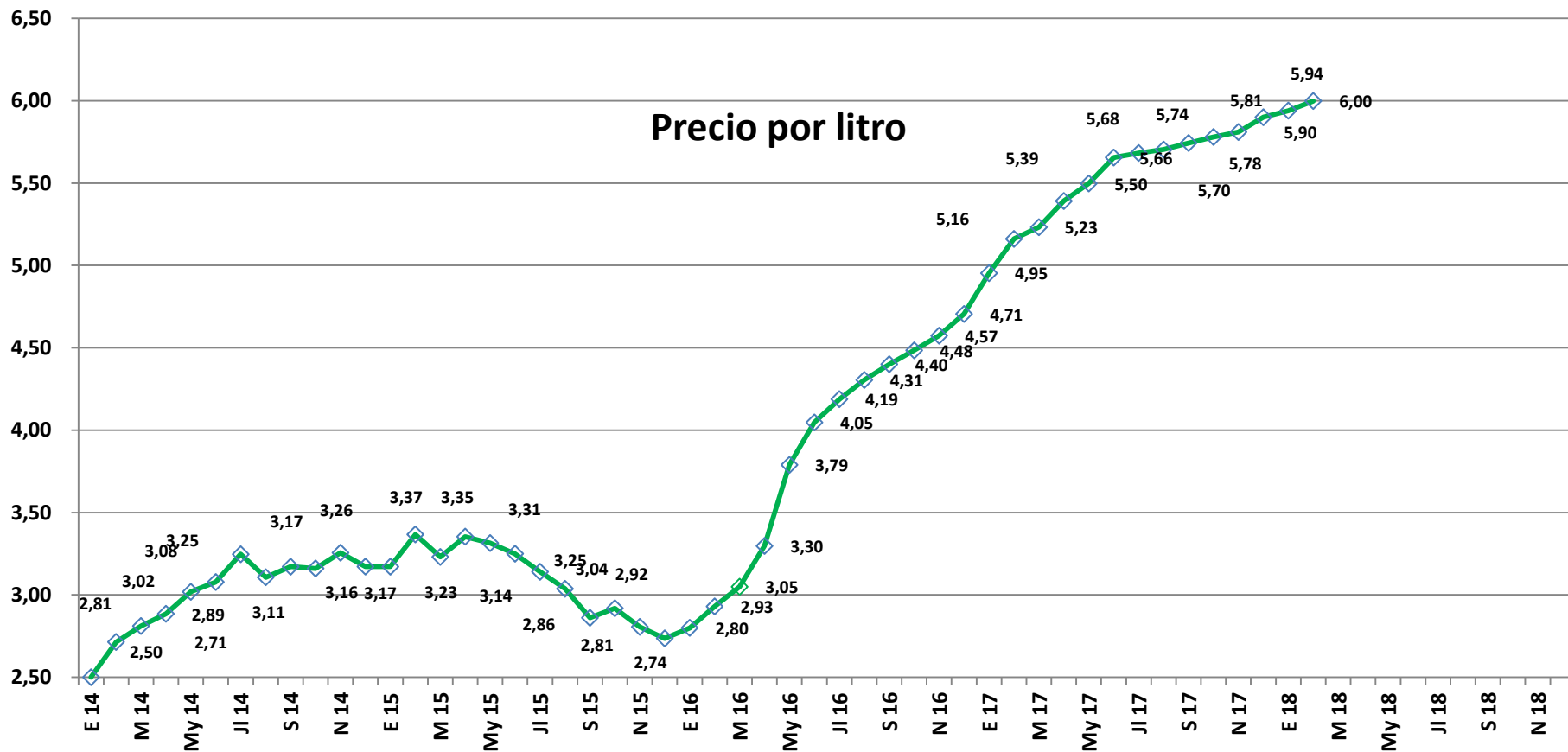
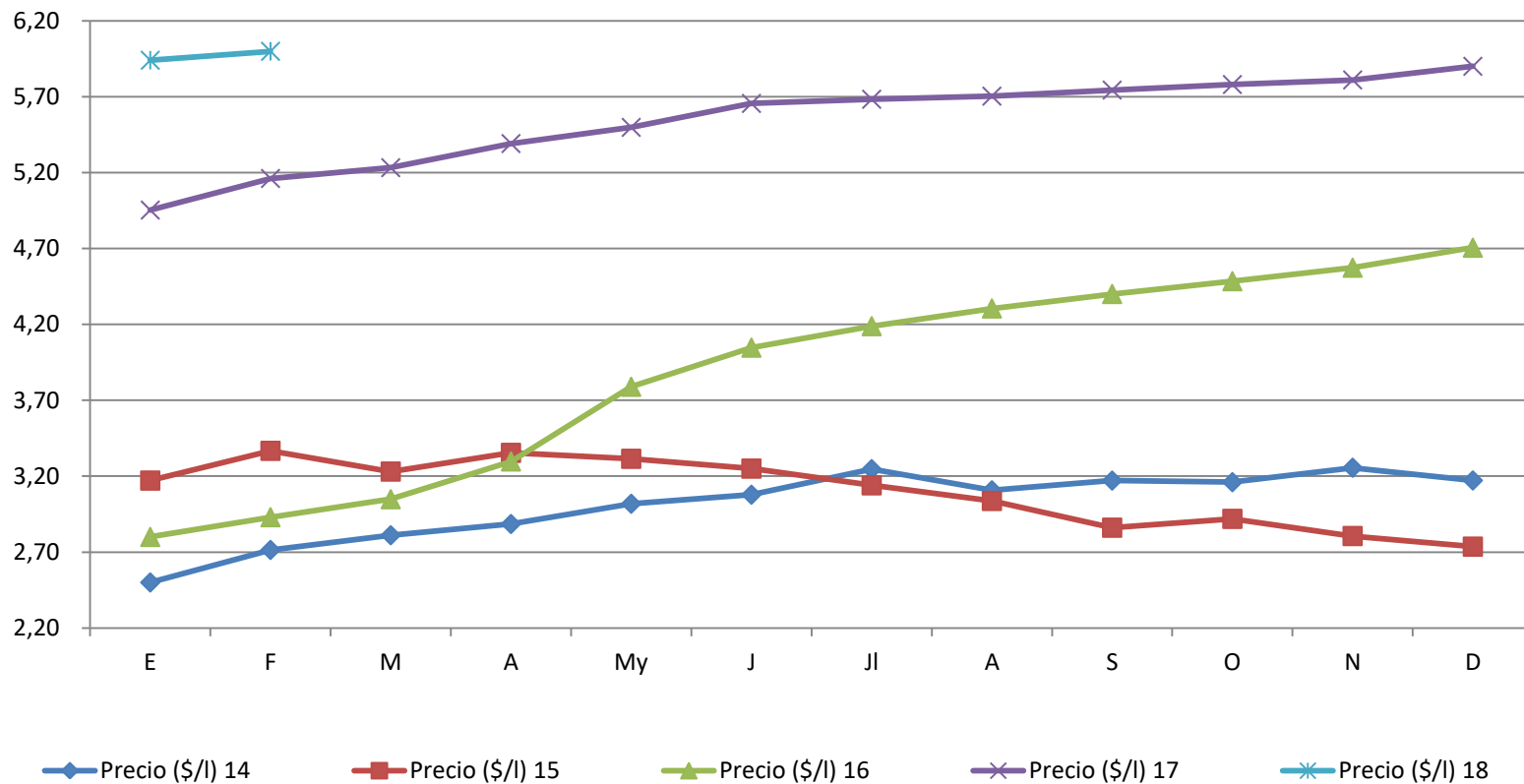


Gráfico 7 : Precio por Lt. Promedio -comparación Interanual- 2014/2018





**Buenos
Aires**
Provincia